

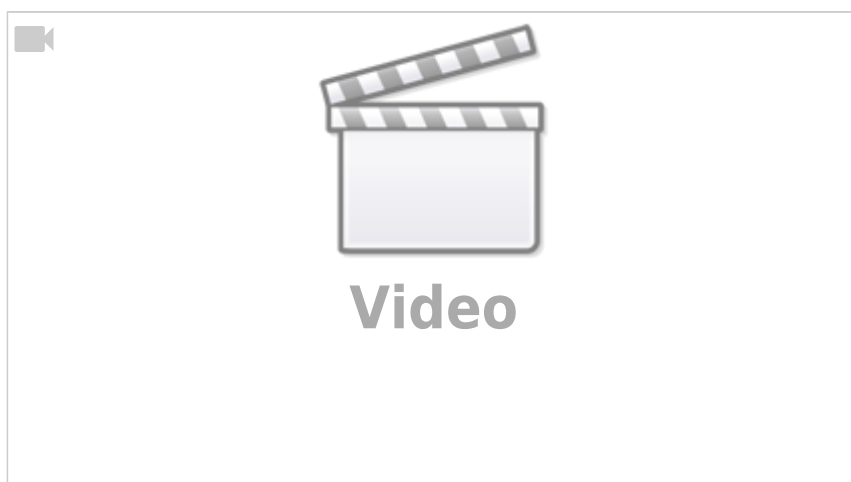
Создание ArtNet виртуальной сети

В этой статье научимся создавать **ARTNET**(*Подробнее прочитать о протоколе [Artnet](#)*) виртуальную сеть на **PC**.

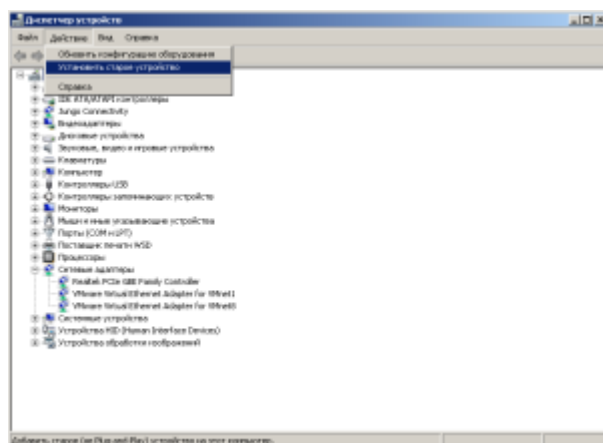


Настройка сети ArtNet

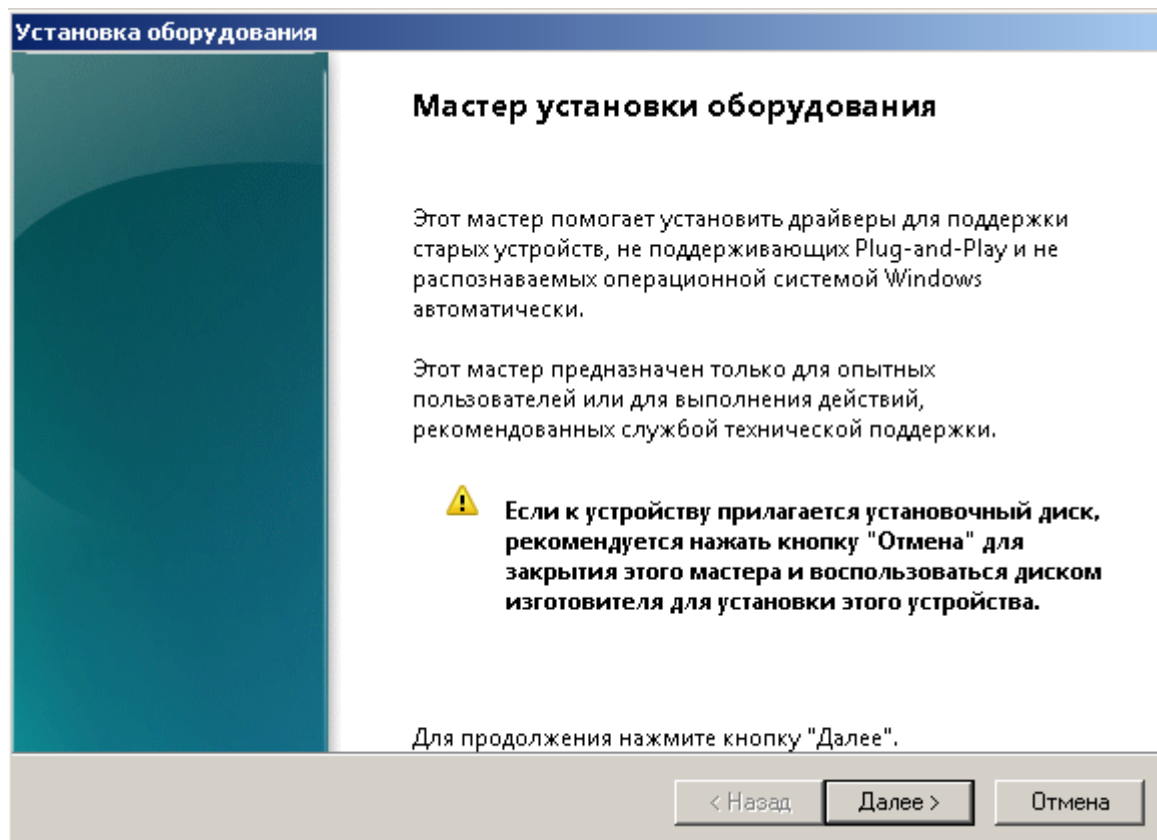
Видео по настройке сетевого адаптера



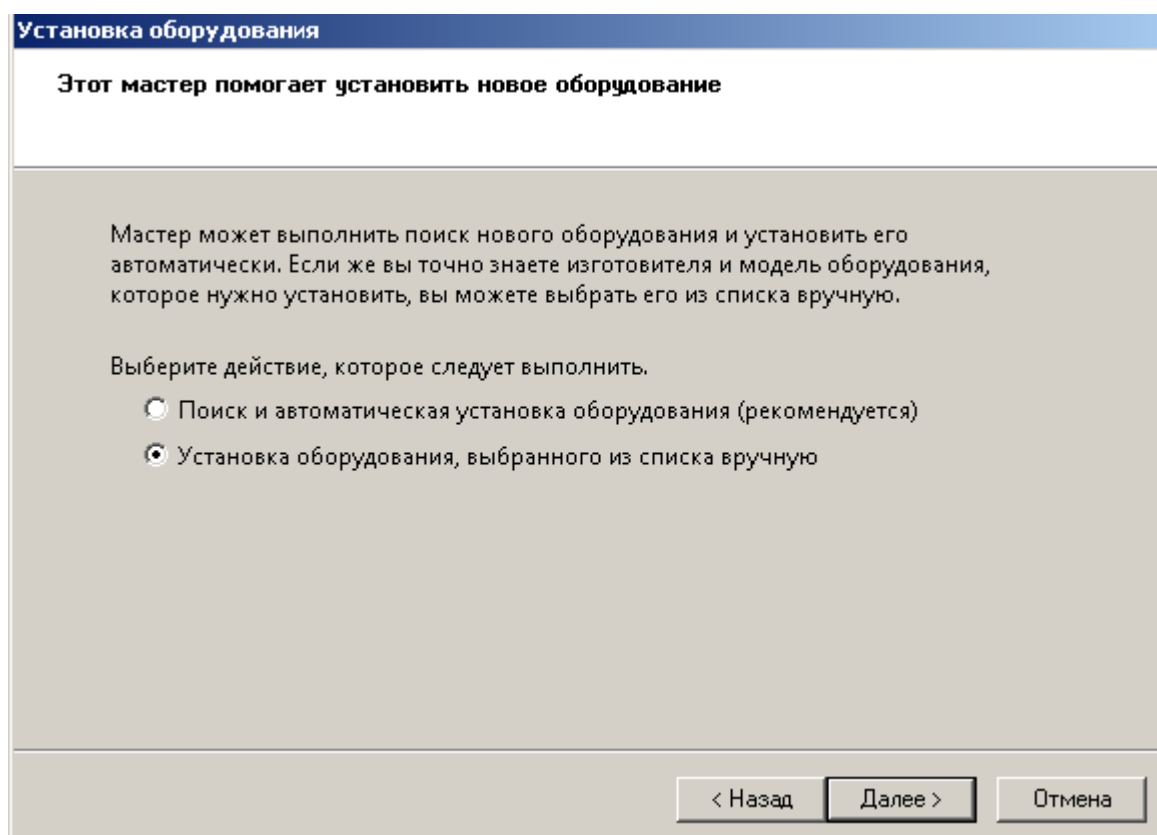
Зайдем в **«Свойства»** моего компьютера. Далее проследуем в **«Диспетчер устройств»**. И во вкладке **«Действие»**, нажмем **«Установить старое устройство»**.



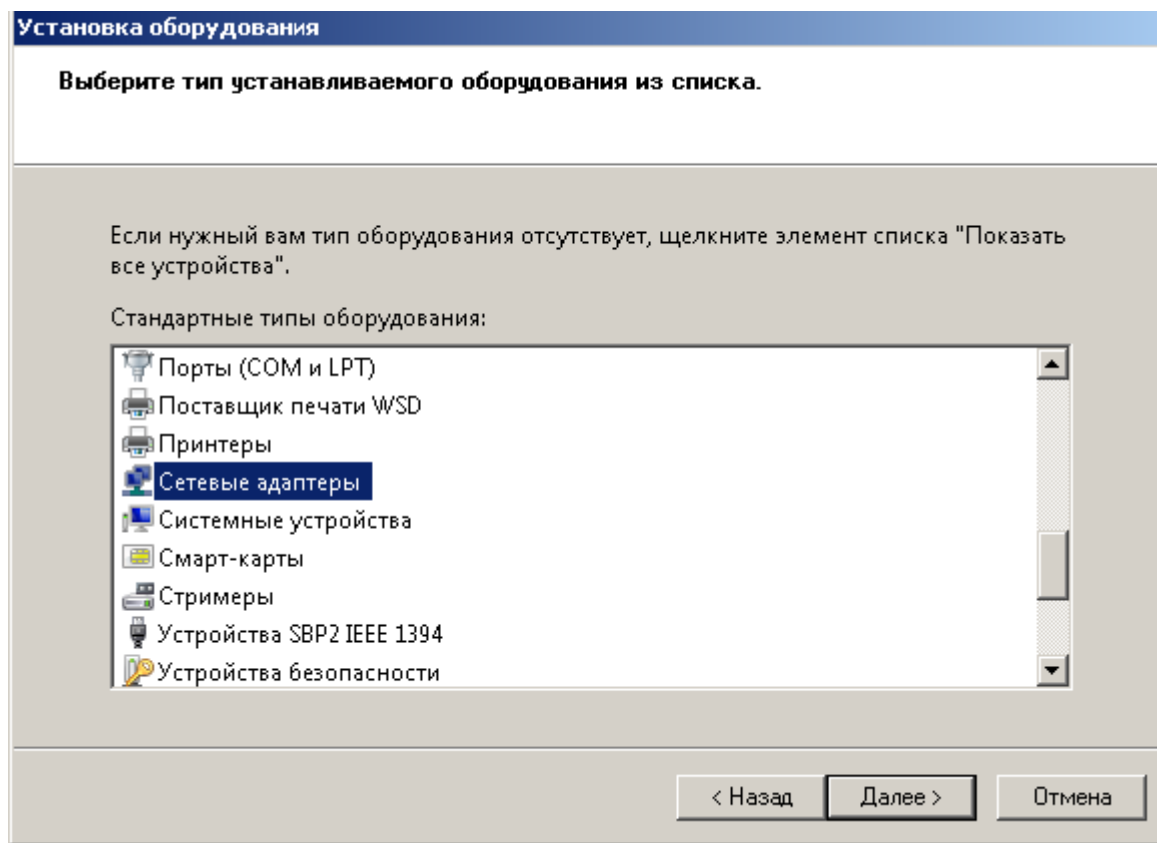
Нажмем **«Далее»**



В следующем пункте выберем «**Установка оборудования выбранного из списка вручную**»



Из списка необходимо выделить «Сетевые адаптеры» и нажать «Далее»



В открывшемся окне выберем Изготовитель «**Microsoft**», и в правом поле сетевой адаптер «**Адаптер Microsoft замыкания на себя**». Нажимаем **далее**, и устанавливаем драйвер. После этого в сетевых настройках должен появиться наш виртуальный адаптер. Заходим в него и настраиваем **IP 2.100.100.1** и маска подсети **255.0.0.0**

На этом все, теперь можно использовать внутри сети программы работающие по ArtNet.

Далее вы можете использовать его для связи между световой программой и визуализатором по ARTNET

From:

<https://dmx-512.ru/> - **DMX512.RU Управление светом**

Permanent link:

https://dmx-512.ru/manuals/settings_artnet_network

Last update: **2025/12/25 00:05**

