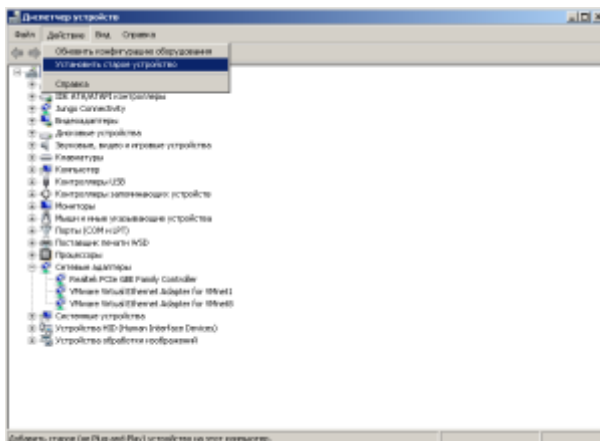


Создание ArtNet виртуальной сети

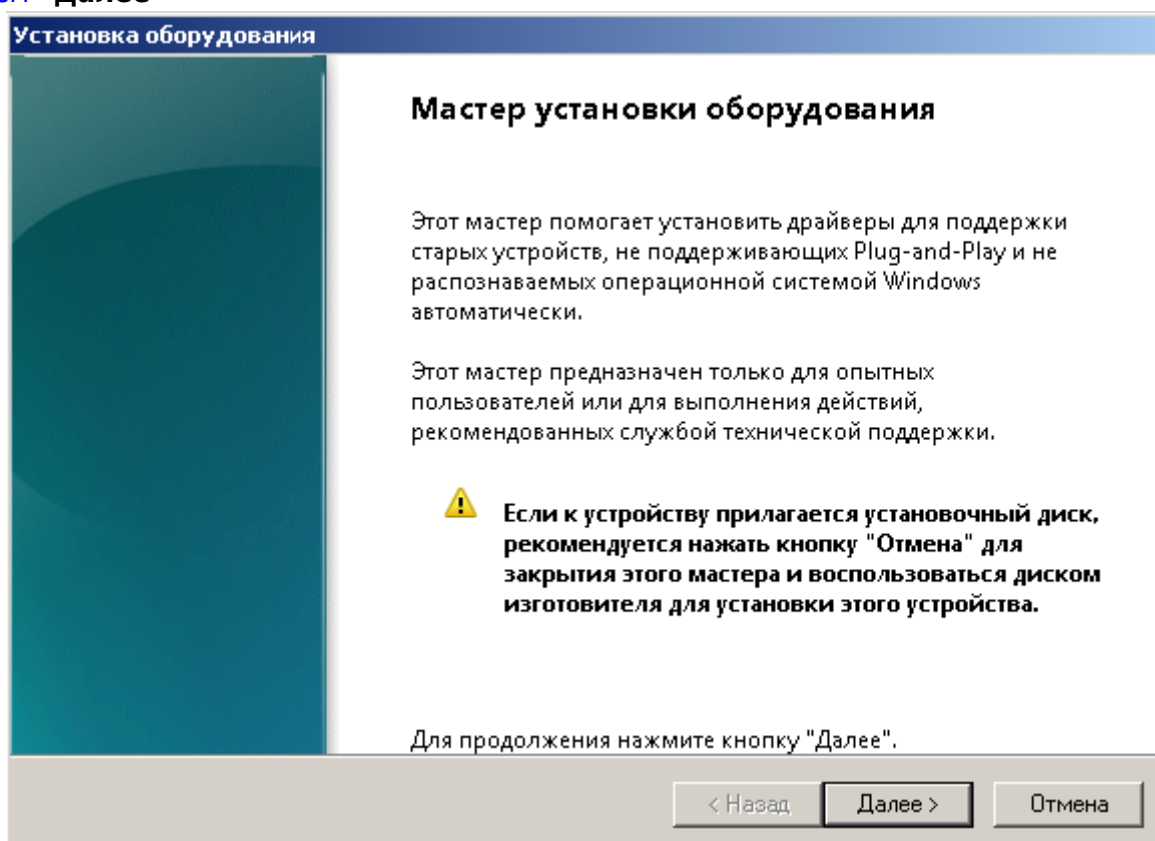
В этой статье научимся создавать **ARTNET** виртуальную сеть на **PC**.

Настройка сети ArtNet

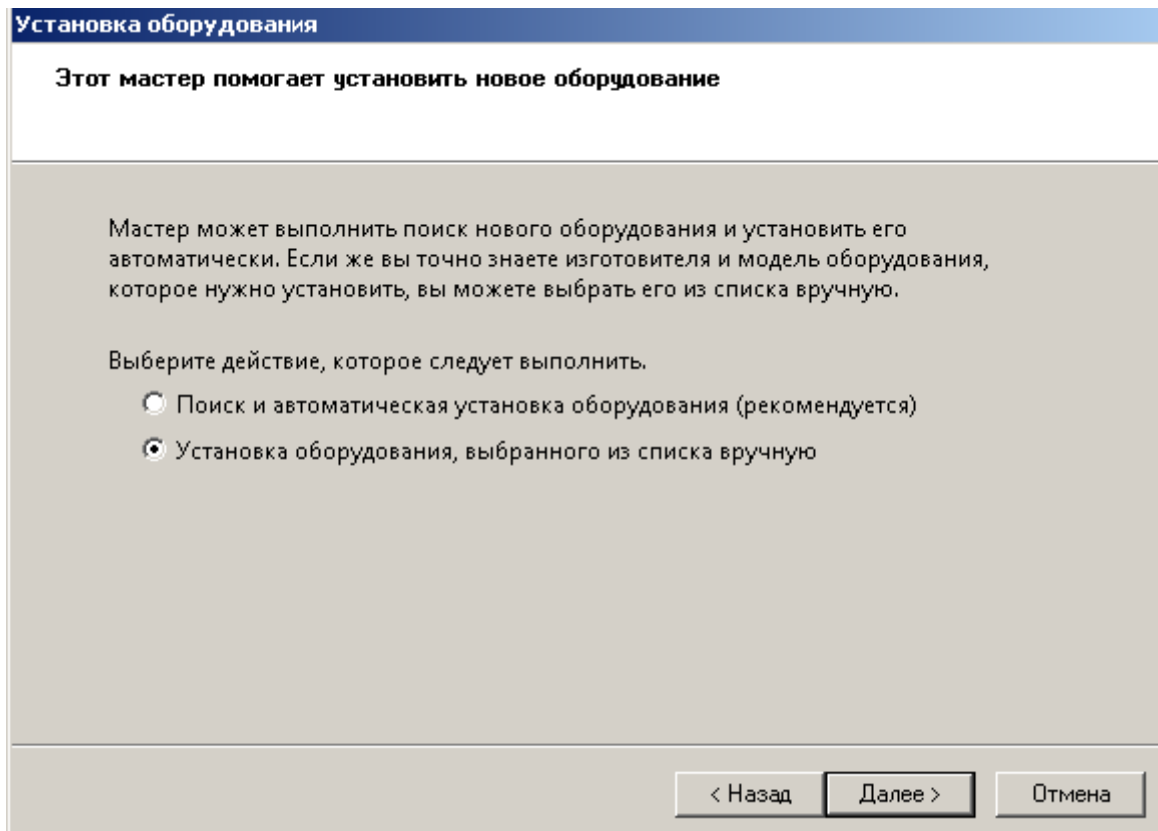
Зайдем в «Свойства» моего компьютера. Далее проследуем в «Диспетчер устройств». И во вкладке «Действие», нажмем «Установить старое устройство».



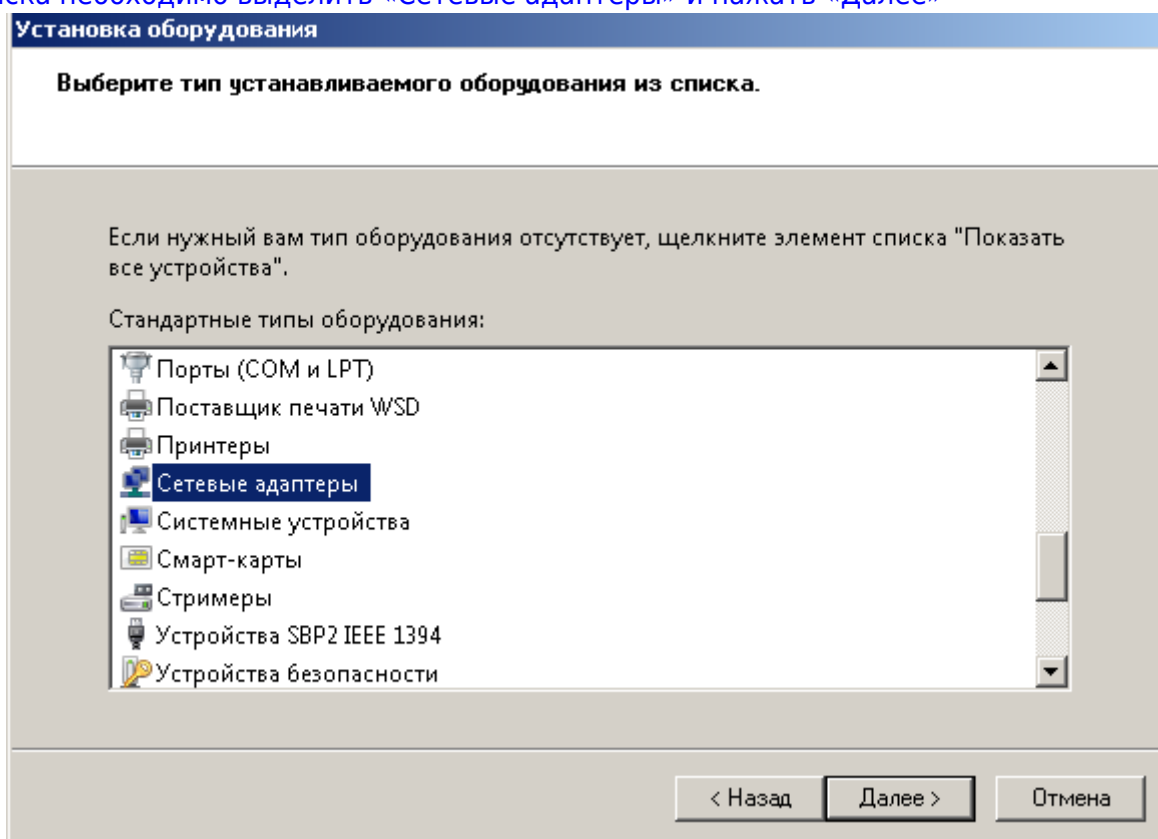
Нажмем «Далее»



В следующем пункте выберем «Установка оборудования выбранного из списка вручную»



Из списка необходимо выделить «Сетевые адаптеры» и нажать «Далее»



В открывшемся окне выберем Изготовитель «**Microsoft**», и в правом поле сетевой адаптер «**Адаптер Microsoft замыкания на себя**». Нажимаем **далее**, и устанавливаем драйвер. После этого в сетевых настройках должен появиться наш виртуальный адаптер. Заходим в него и настраиваем **IP 2.100.100.1** и маска подсети **255.0.0.0**

На этом все, теперь можно использовать внутри сети программы работающие по ArtNet.

From:

<https://dmx-512.ru/> - **DMX512.RU Управление светом**

Permanent link:

https://dmx-512.ru/manuals/settings_artnet_network?rev=1536532636

Last update: **2018/09/09 22:37**

