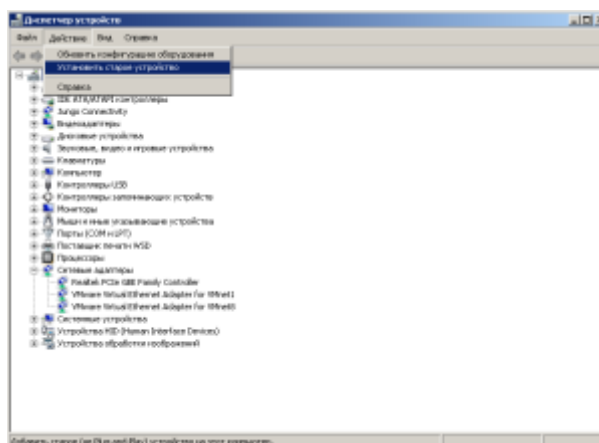


Создание ArtNet виртуальной сети

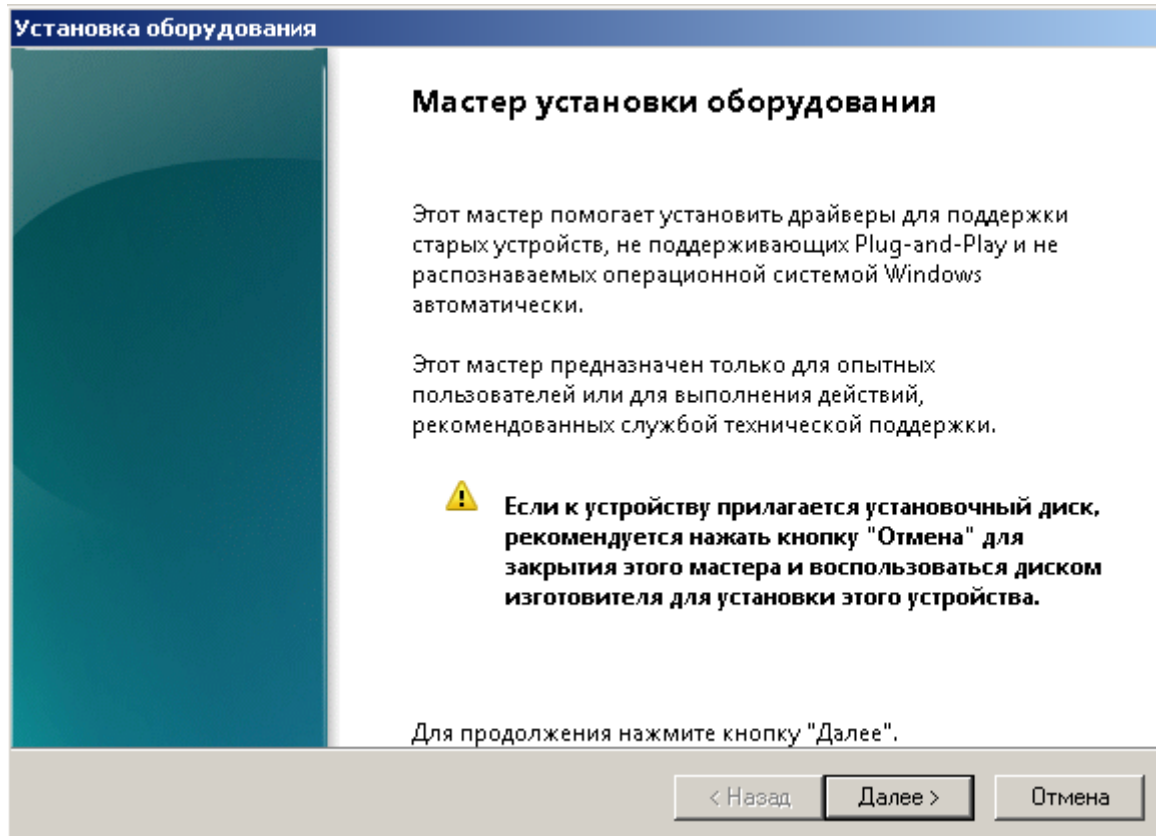
В этой статье научимся создавать **ARTNET**(*Подробнее прочитать о протоколе [Artnet](#)*) виртуальную сеть на **PC**.

Настройка сети ArtNet

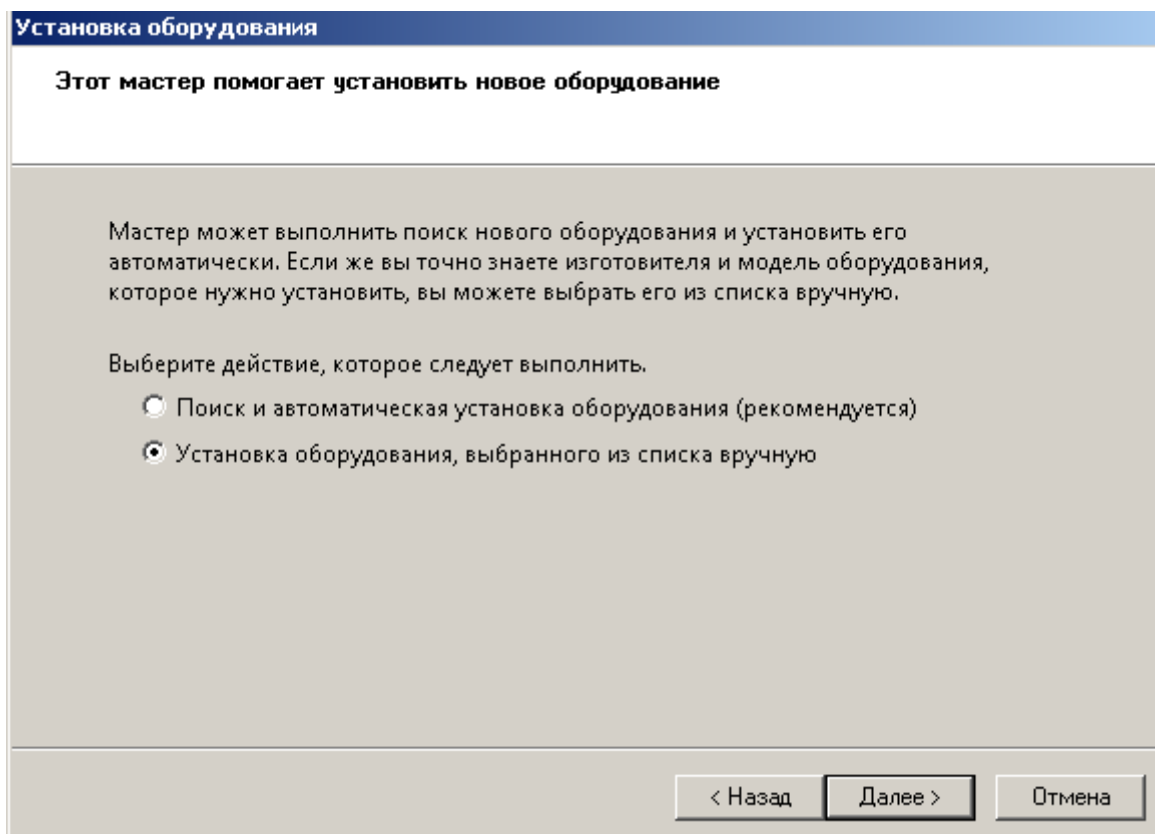
Зайдем в «**Свойства**» моего компьютера. Далее проследуем в «**Диспетчер устройств**». И во вкладке «**Действие**», нажмем «**Установить старое устройство**».



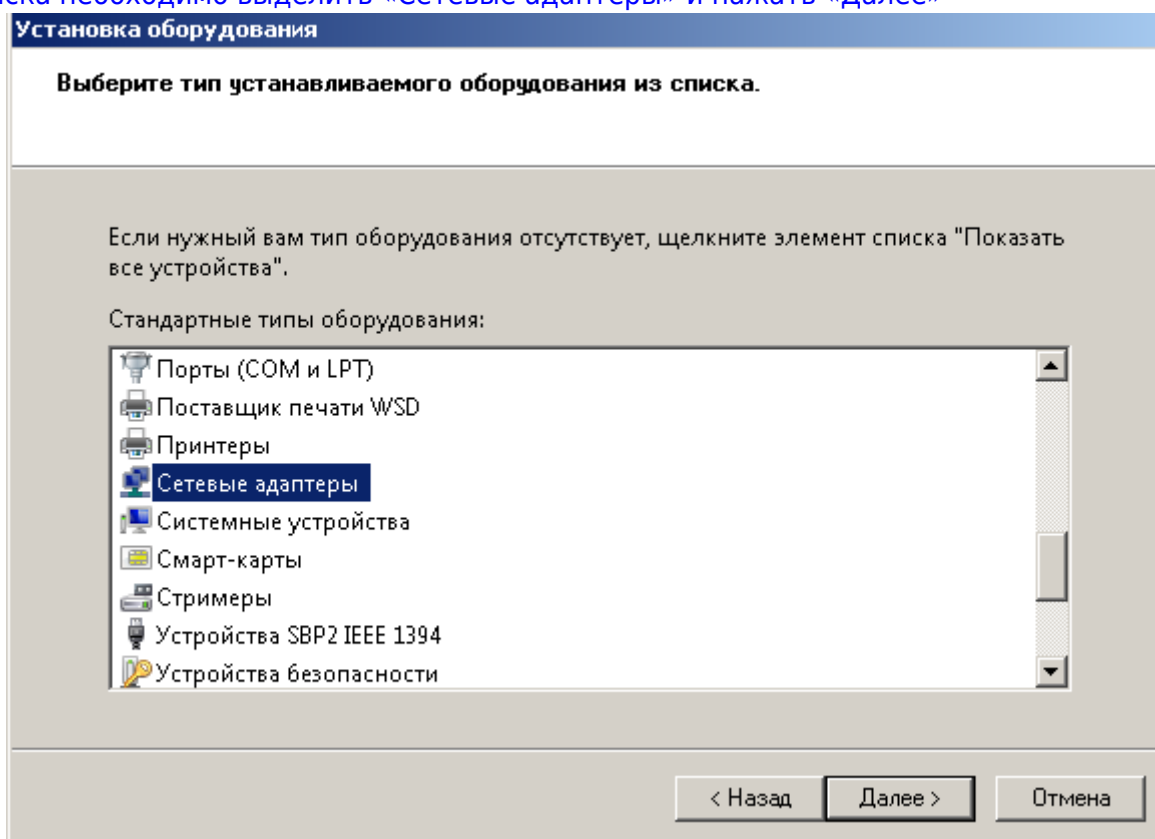
Нажмем «**Далее**»



В следующем пункте выберем «**Установка оборудования выбранного из списка вручную**»



Из списка необходимо выделить «Сетевые адаптеры» и нажать «Далее»



В открывшемся окне выберем Изготовитель «**Microsoft**», и в правом поле сетевой адаптер «**Адаптер Microsoft замыкания на себя**». Нажимаем **далее**, и устанавливаем драйвер. После этого в сетевых настройках должен появиться наш виртуальный адаптер. Заходим в него и настраиваем **IP 2.100.100.1** и маска подсети **255.0.0.0**

На этом все, теперь можно использовать внутри сети программы работающие по ArtNet.

Далее вы можете использовать его для связи между световой программой и визуализатором по ARTNET

From:

<https://dmx-512.ru/> - **DMX512.RU Управление светом**

Permanent link:

https://dmx-512.ru/manuals/settings_artnet_network?rev=1671835772

Last update: **2022/12/23 22:49**

