

# Связка SUNLITE SUITE и Virtual DJ по OS2L для диджеев

1) Первая задача это обеспечить «автоматическую» синхронизацию света, позволяя программному обеспечению DMX получать информацию о скорости и фазе музыки. 2) Обеспечить пользователям быстрое взаимодействие, и изменение под трек световой партитуры. Например в треке где яма включать медленные сцены, а где начинается разгон постепенно разгонять, включать стробоскоп.

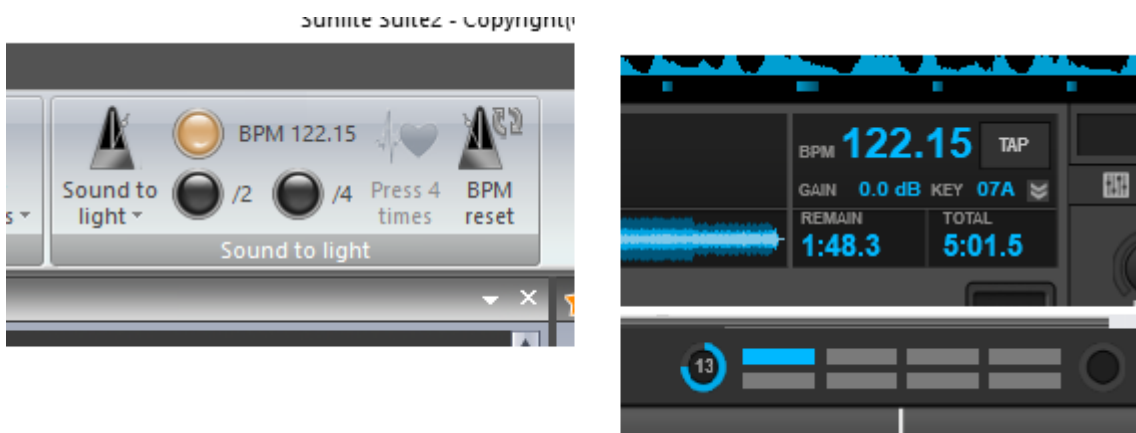


## Настройка OS2L в Sunlite

В Sunlite Suite 2 нажмите кнопку Sound to Light вверху, чтобы открыть следующее окно. Затем выберите опцию « **VirtualDJ Synchro** »

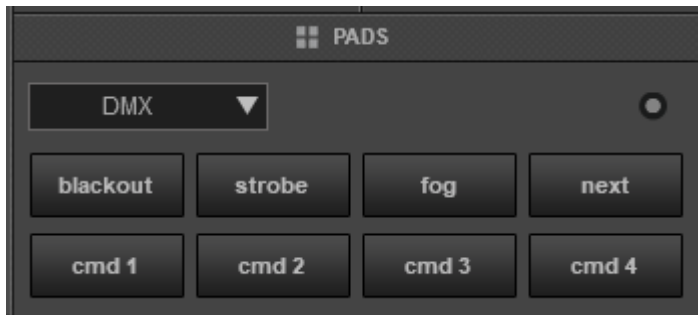


После этого BPM Sunlite (и его фаза) будут следовать за BPM Master Deck VirtualDJ, и сцены/шаги будут запускаться на основе BPM из Virtual DJ. То есть в зависимости от трека BPM будет передаваться в световую программу, и в сцена будет переключаться на каждый удар.



После того, как вы создадите несколько сцен в Sunlite Suite, все, что вам нужно сделать, это использовать действие VDj **os2I\_button** «**Scene Name**», где **Scene Name** — это название сцены, которое вы использовали в Sunlite. Вы можете использовать страницу **DMX Pad Page** и редактировать действия пэдов в редакторе пэдов или назначить действие любой кнопке Custom/Keyboard/Controller. В следующем примере пэд 5 на странице DMX Pads назначается для запуска сцены с именем «Сцена 1» .

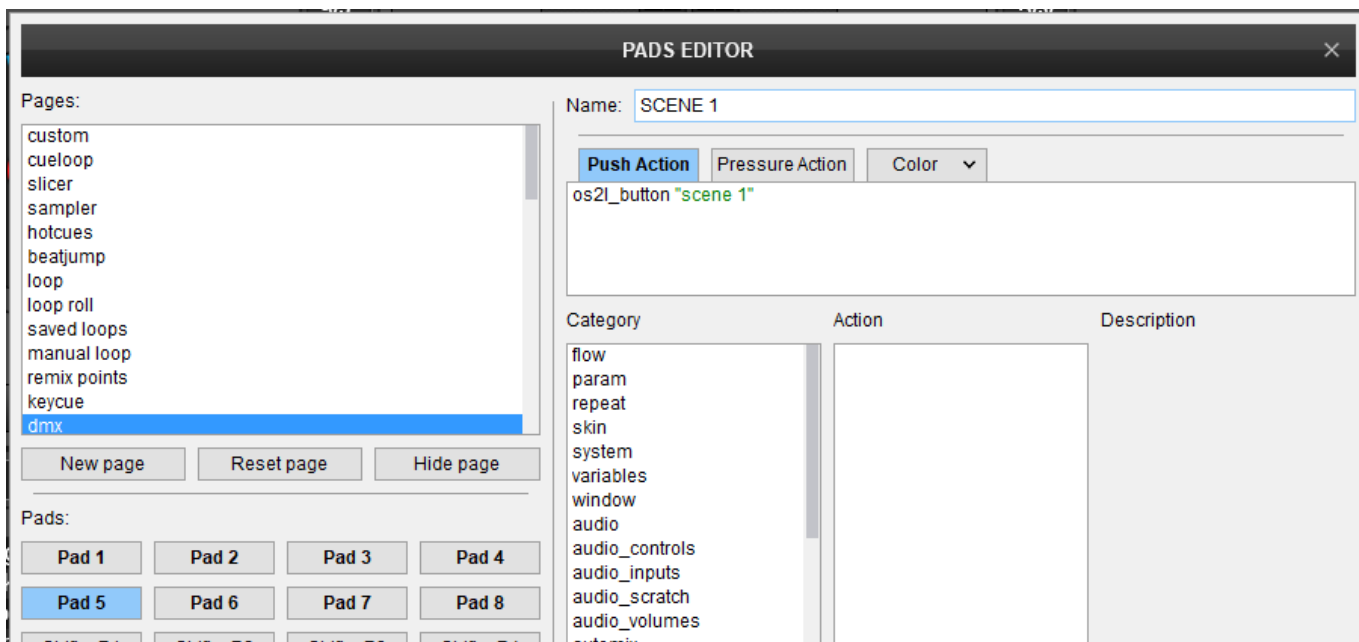
- Выберите страницу DMX Pads в графическом интерфейсе VirtualDJ и откройте Редактор пэдов (опция Edit в верхней части списка Pages)



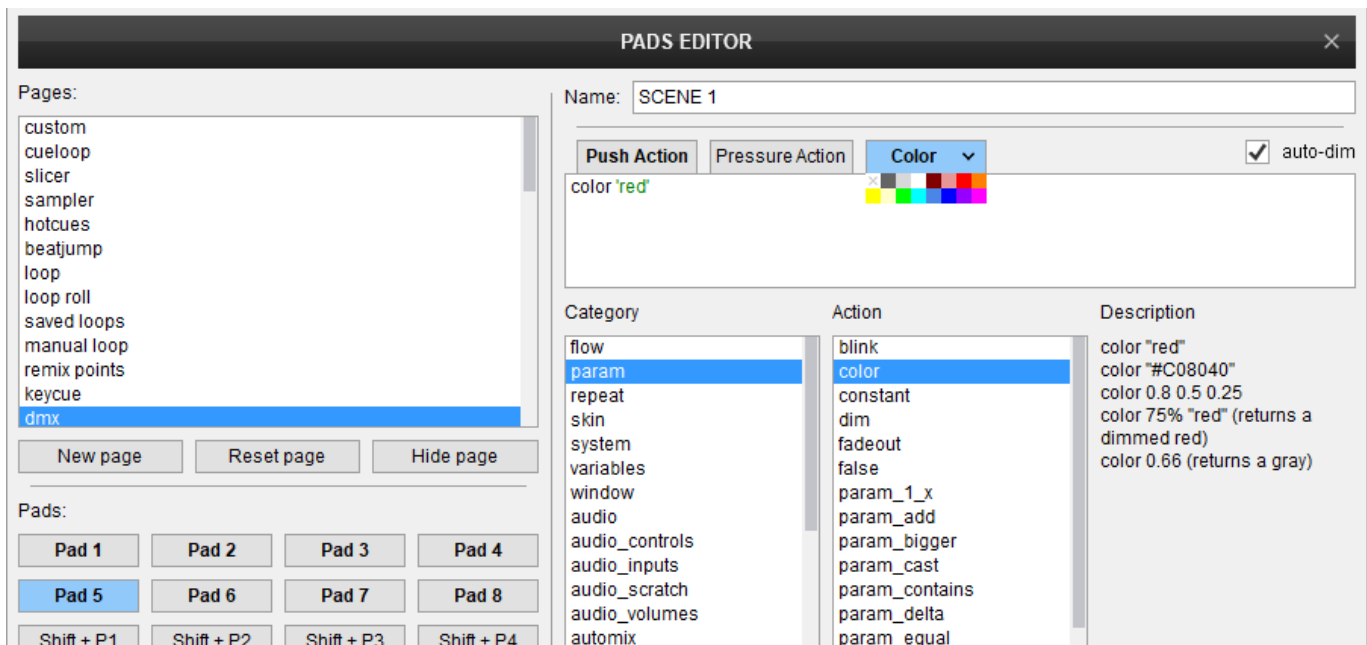
Диджей используя пады на контроллере переключает сцены в санлайте, а BMP синхронизирует шаги в сценах

Выберите страницу DMX Pads в графическом интерфейсе VirtualDJ

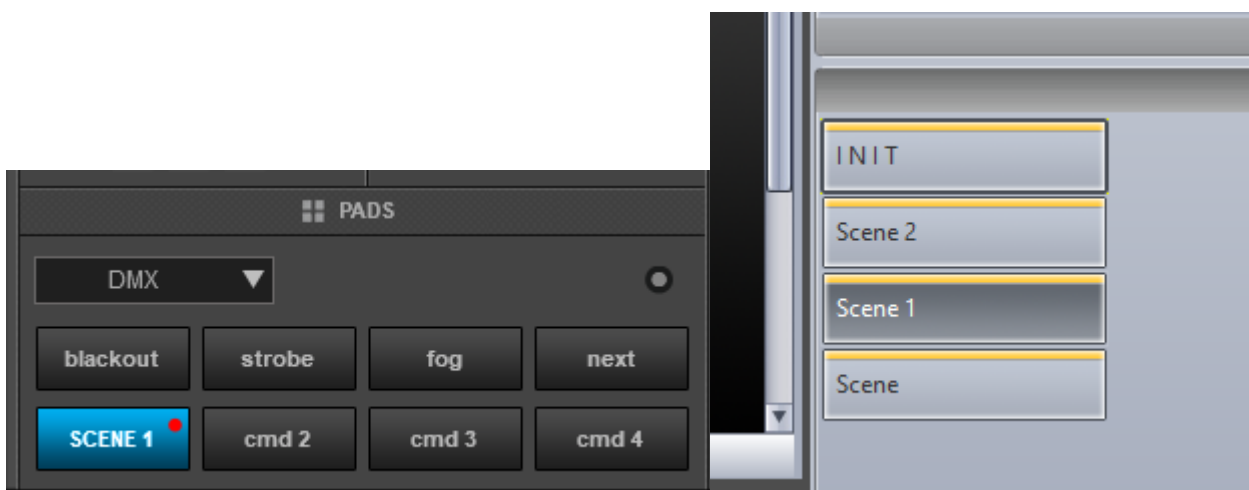
- Выберите PAD 5 , а затем введите os2l\_button «Сцена 1». Вы также можете изменить название пэда на SCENE 1.



- При желании вы можете определить цвет для своего пэда, если педы имеют RGB подсветку.



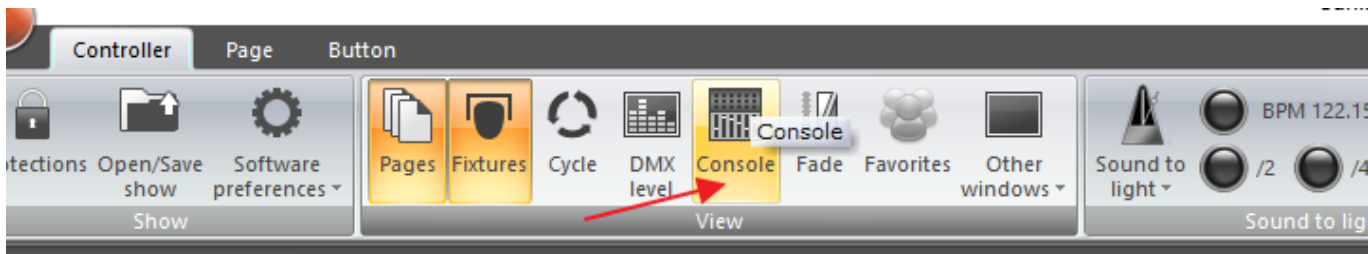
- Закройте редактор. Теперь вы можете использовать пэд 5 для запуска сцены 1 в Sunlite. Обратите внимание, что если вы запускаете сцену из Sunlite, статус включения/выключения также будет отражен в VirtualDJ.



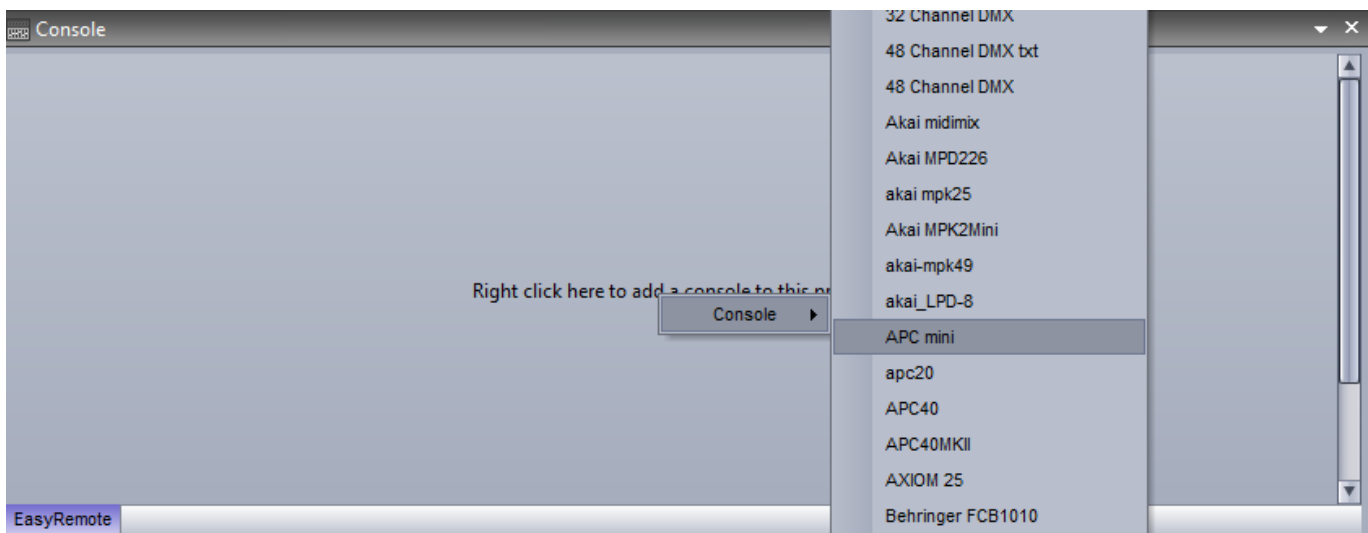
## Расширенная настройка элементов управления. Настройка MIDI контроллера OS2L

В то время как **os2l\_button** предлагает возможность легко запускать сцены по их именам, более сложные действия с DMX можно выполнять с помощью действия **os2l\_cmd #**, где # — это идентификационный номер от 1 до 100, а также может принимать параметр (обычно для фейдеры), например, **os2l\_cmd 1 50%**, чтобы установить фейдер в Sunlite, назначенный VDJ ID 1, на **50%**. (Например интенсивность) Идентификаторы в **Sunlite** назначаются в окне **консоли**.

- В Sunlite нажмите кнопку «**Console**» сверху, чтобы открыть окно консоли (если оно еще не открыто).

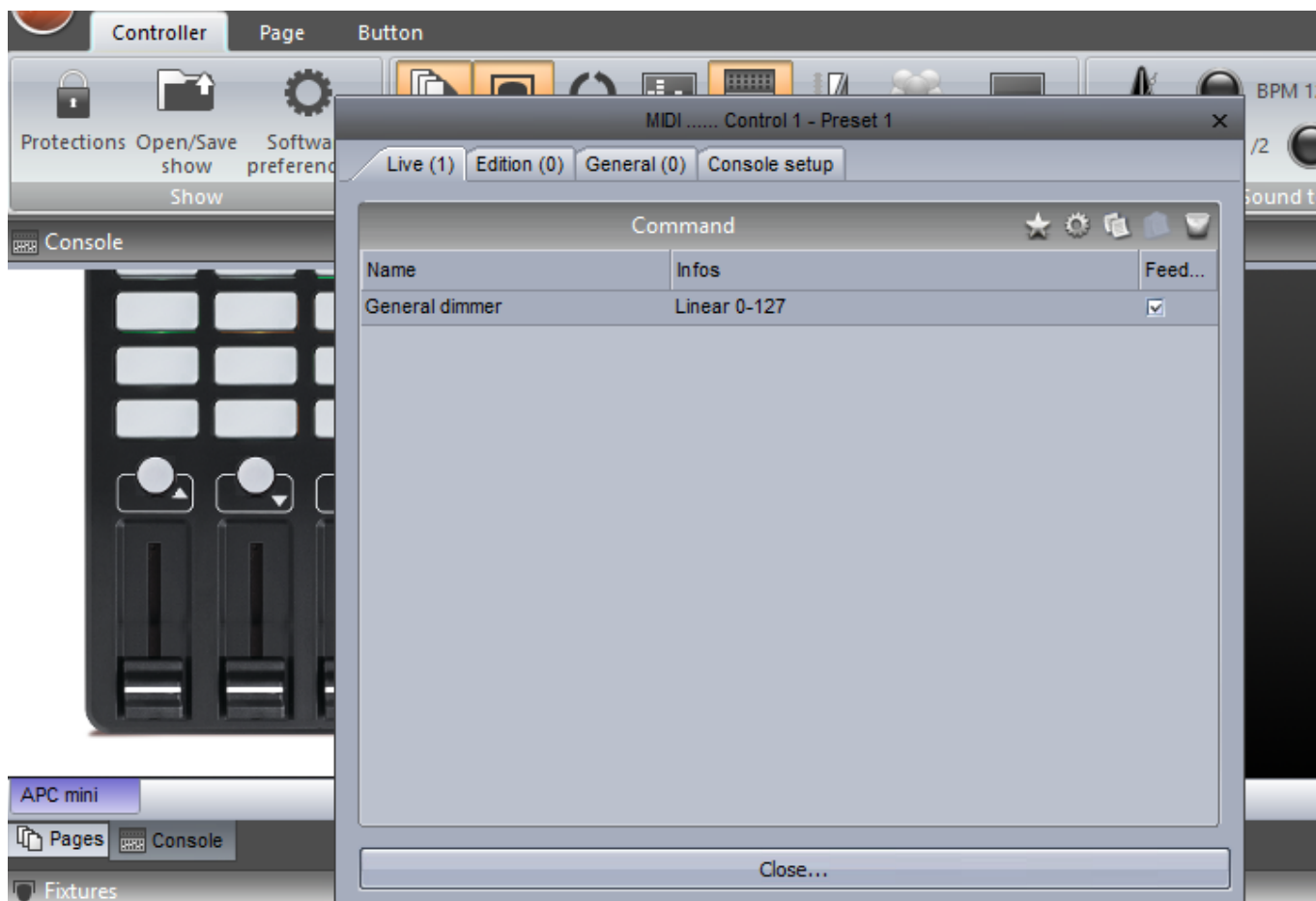


- Щелкните правой кнопкой мыши и выберите новый МИДИ контроллер из доступных (Вы также можете создать/изменить имеющиеся). В этом примере мы выбрали предустановленный **AKAI APC Mini**.

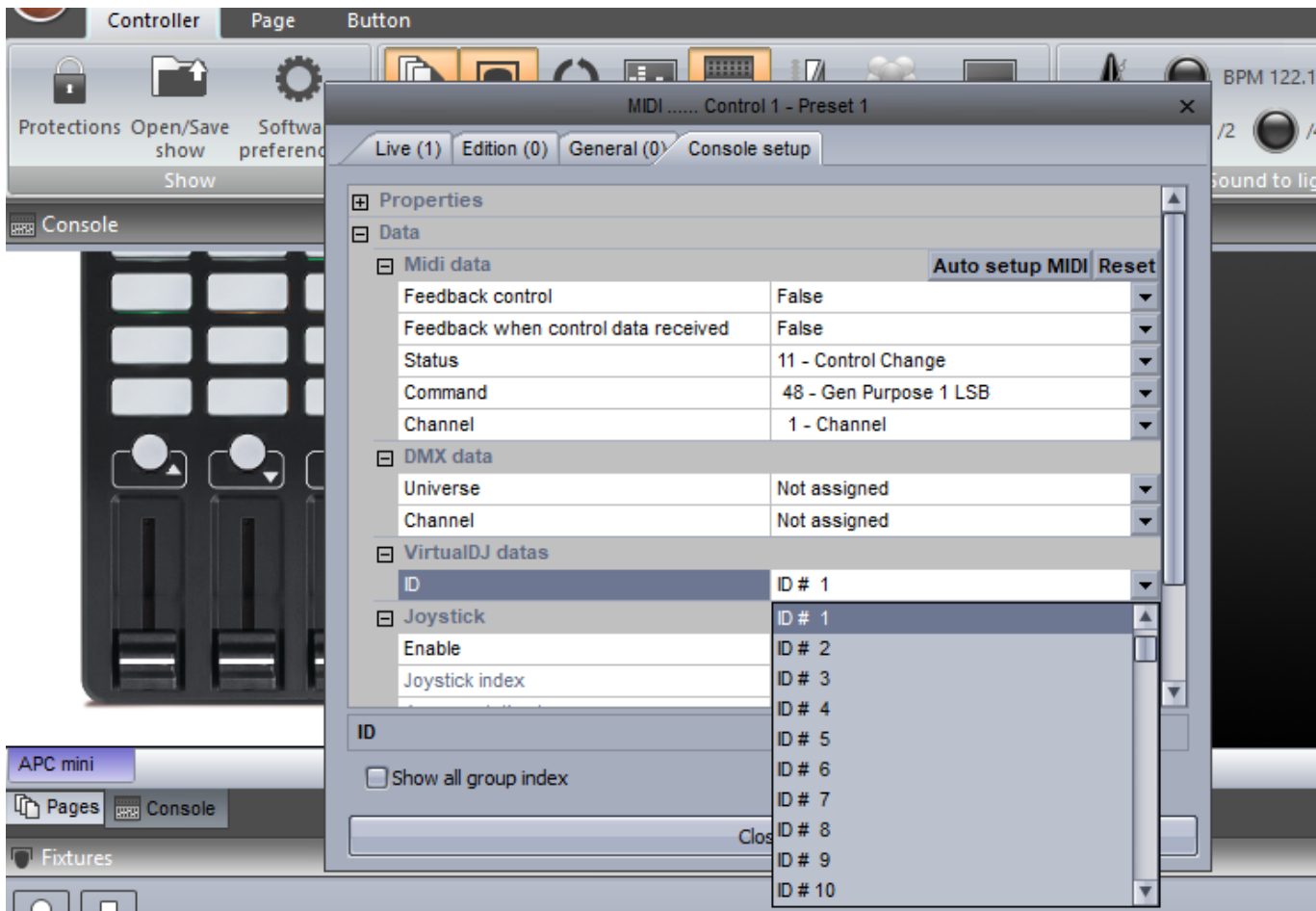


- Когда появится выбранный контроллер, щелкните правой кнопкой мыши кнопку или фейдер. В этом примере мы щелкнули правой кнопкой мыши по первому фейдеру слева.

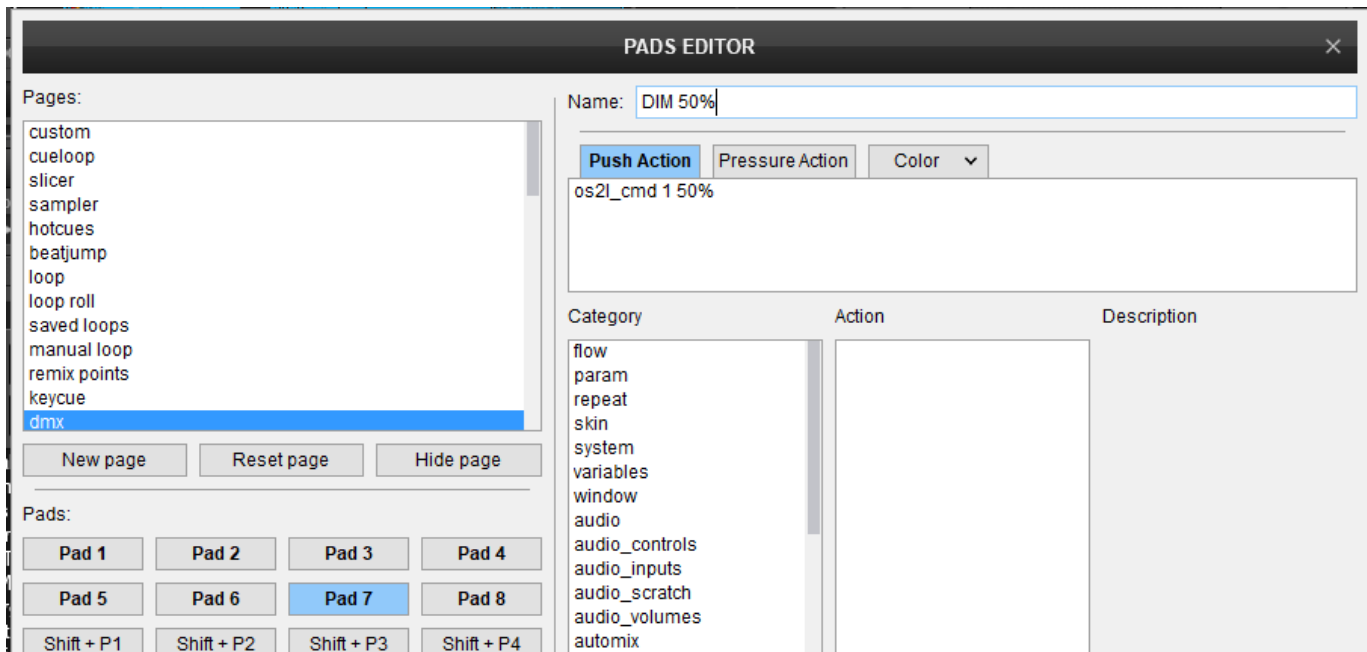
На 1-й вкладке (**Live**) добавьте и выберите команду **Sunlite**. В этом примере мы выбрали команду **General Dimmer**.



- Выберите вкладку «**Console Setup**» и назначьте этому элементу управления идентификатор . В этом примере мы присвоили ID 1 фейдеру.



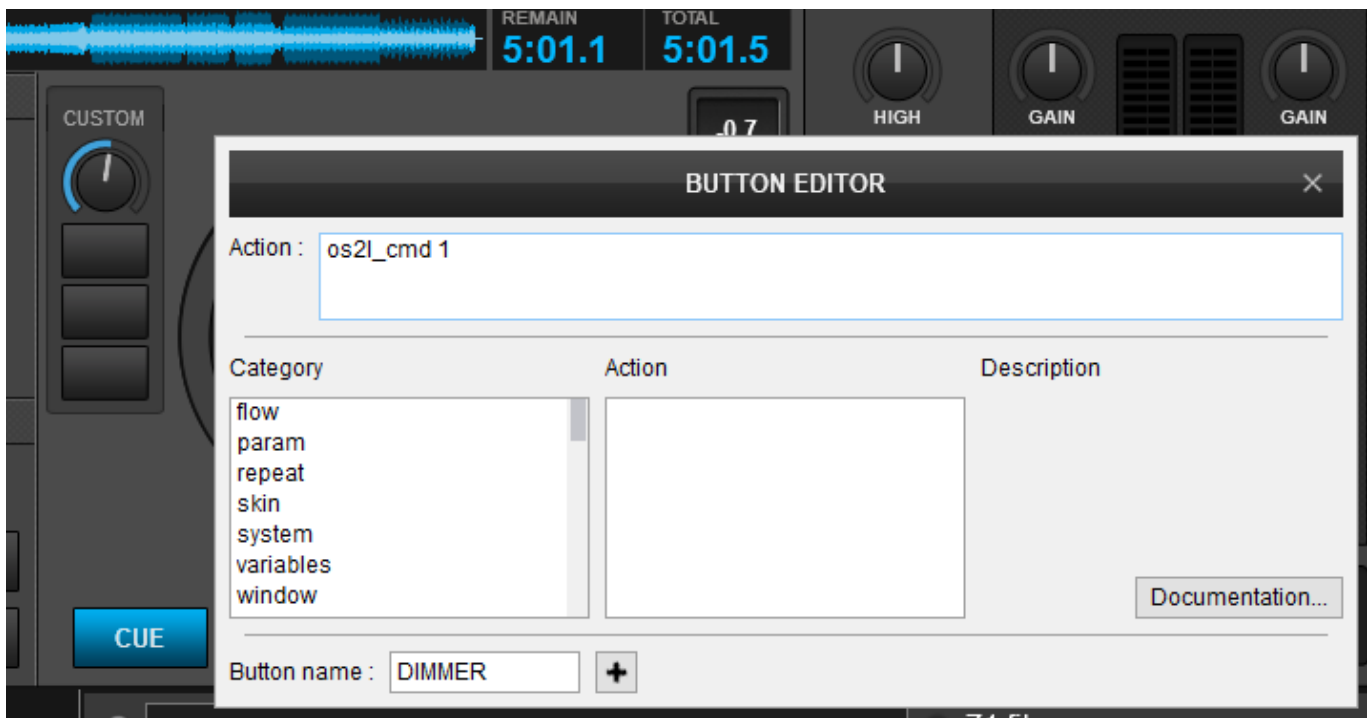
- В **VirtualDJ** откройте страницу **DMX** в редакторе и назначьте пэду действие **os2l\_cmd**. В этом примере мы назначили пэду 7 приглушить свет до 50%, используя действие **os2l\_cmd 1 50%**



- Используйте Pad 7 каждый раз, когда вам нужно приглушить свет до 50%



Для управления фейдерами имеет смысл использовать энкодеры/ползунки вместо кнопок, а поскольку на странице пэдов представлены только кнопки, вы можете использовать настраиваемые энкодеры или фейдеры на контроллере Midi. На следующем изображении мы назначили энкодер Skin Custom как **os2l\_cmd 1**.



From: <https://dmx-512.ru/> - DMX512.RU Управление светом  
Permanent link: [https://dmx-512.ru/manuals/sunlite\\_virtual\\_dj?rev=1677982276](https://dmx-512.ru/manuals/sunlite_virtual_dj?rev=1677982276)  
Last update: 2023/03/05 02:11





