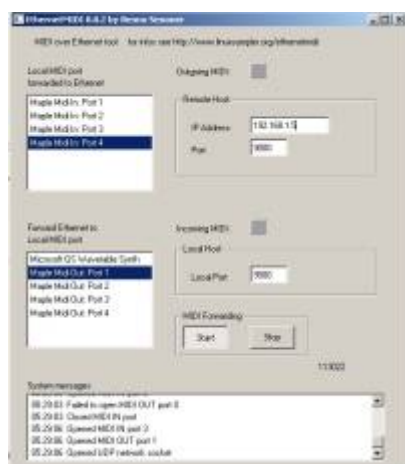


Программа проброса MIDI сигнала по локальной сети EthernetMIDI

Необходимо подать **MIDI** сигнал на другой компьютер, или станцию, тогда вам поможет эта программа. Для программы требуется виртуальный **MIDI** порт, который можно создать благодаря программе MIDI-OX.

Настройка EthernetMIDI



- На машине откуда пробрасывается миди сигнал нажимаем кнопку Start. Не забываем выбрать порт выхода **MIDI** сигнала для проброса
- На удаленной машине вводим IP адрес машины откуда будет пробрасываться миди сигнал и нажимаем Start. Не забудьте выбрать порт входа **MIDI** для приема сигнала.

[Скачать EthernetMidi 0.0.2](#)

не забудьте добавить программу в исключение вашего брандмауэра, фаервола.

From:
<https://dmx-512.ru/> - **DMX512.RU Управление светом**

Permanent link:
https://dmx-512.ru/programmy_upravlenija/dmx_512?rev=1490945147

Last update: **2017/06/09 20:04**

