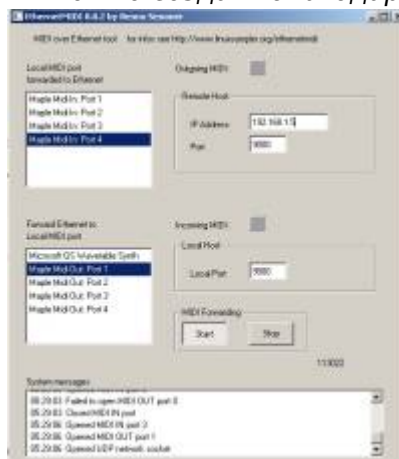


# Программа проброса MIDI сигнала по локальной сети EthernetMIDI

{(url:http://dmx-512.ru/wiki/terminologija/midi)}  
 {(style:width:700px;height:500px;overflow:scroll;)}  
 {(style:en!width:700px;height:500px;overflow:scroll;)} {(click|Click)} Необходимо подать {(MIDI)} сигнал на другой компьютер, или станцию, тогда вам поможет эта программа. Для программы требуется виртуальный **MIDI** порт, который можно создать благодаря программе MIDI-OX.



===== Настройка EthernetMIDI ===== \* На машине откуда пробрасывается миди сигнал нажимаем кнопку **Start**. Не забываем выбрать порт выхода **MIDI** сигнала для проброса \* На удаленной машине вводим IP адрес машины откуда будет пробрасываться миди сигнал и нажимаем **Start**. Не забудьте выбрать порт входа **MIDI** для приема сигнала. [Скачать EthernetMidi 0.0.2](#) <note important>не забудьте добавить программу в исключение вашего брандмауэра, фаервола. </note>

From:  
<https://dmx-512.ru/> - **DMX512.RU Управление светом**

Permanent link:  
[https://dmx-512.ru/programmy\\_upravlenija/dmx\\_512?rev=1492552888](https://dmx-512.ru/programmy_upravlenija/dmx_512?rev=1492552888)

Last update: **2017/06/09 20:04**

