

Руководство по пультам Martin M-Series(M-PC)

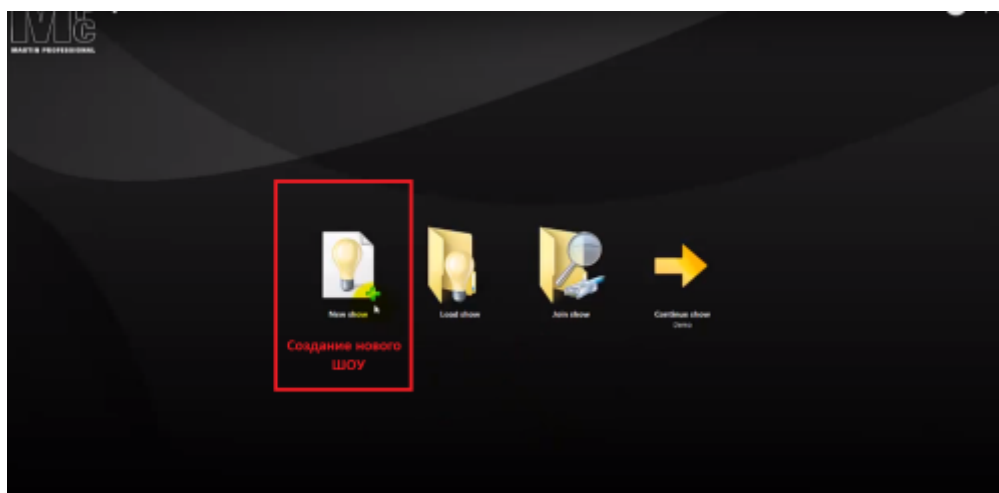
Начинаем цикл уроков по освоению программного обеспечения Martin.

Патч приборов в M-Series

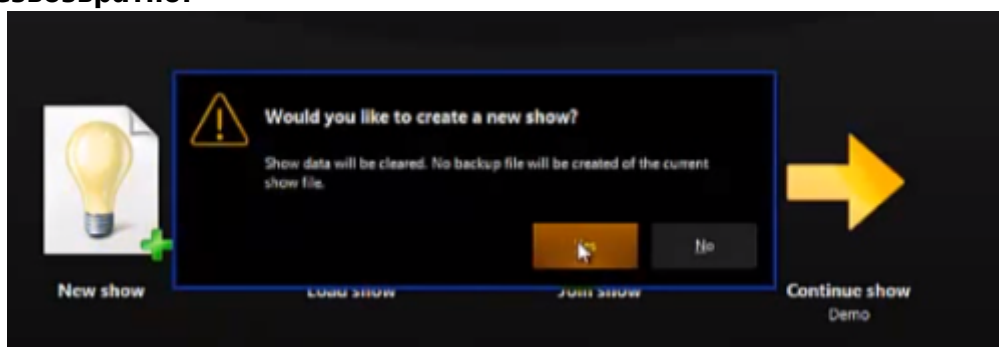
При первом запуске ПО перед нами будет запущен стартовый экран на котором располагаются кнопки с названиями

- **New show** - новое шоу
- **Load show** - загрузить шоу
- **Join show** - подключится к шоу(сетевая опция)
- **Continue show** - Продолжить последнее созданное шоу.

Мы нажмем новое шоу.

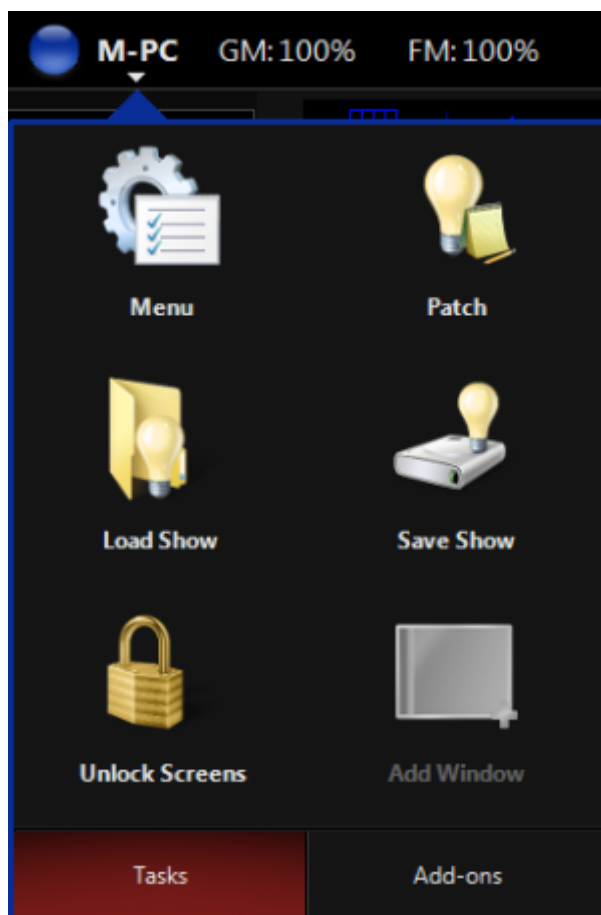


Далее программа спросит нас «Вы действительно хотите создать новое шоу?» и предупреждает, о том что предыдущее шоу если оно находилось в редактировании будет очищено безвозвратно.

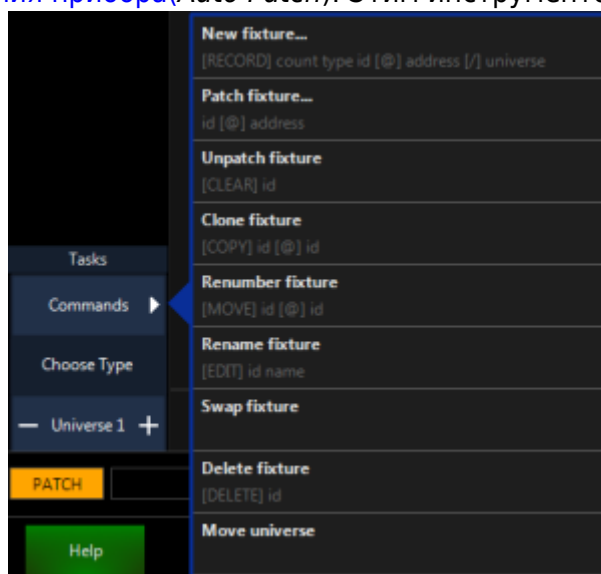


<WRAP center round important 60%> Не забудьте сохранить предыдущее шоу, иначе оно будет очищено! </WRAP> В предложенном окне, в поле запишем название нашего будущего шоу и нажмем ок. После подготовки всех файлов запустится основное окно программы. Чтобы добавить(запатчить) приборы необходимо в выпадающем левом, верхнем углу экрана нажать

Patch



Есть наиболее простой путь для добавления(патча) приборов - это инструмент автоматического добавления прибора(*Auto Patch*). Этим инструментом мы и воспользуемся!



Нажмем на кнопку **Commands**, и в предложенном выпадающем списке выберем **New Fixture**(новое устройство). Прежде чем мы приступим к добавлению нужного нам прибора, мы нажмем синюю кнопочку **Auto Patch** в правом нижнем углу экрана.



Страница в процессе разработки...

From:

<https://dmx-512.ru/> - **DMX512.RU Управление светом**

Permanent link:

https://dmx-512.ru/programmy_upravlenija/martin/martin_m_series?rev=1475334475

Last update: **2017/06/09 20:05**

