

Руководство по пультам Martin M-Series(M-PC)

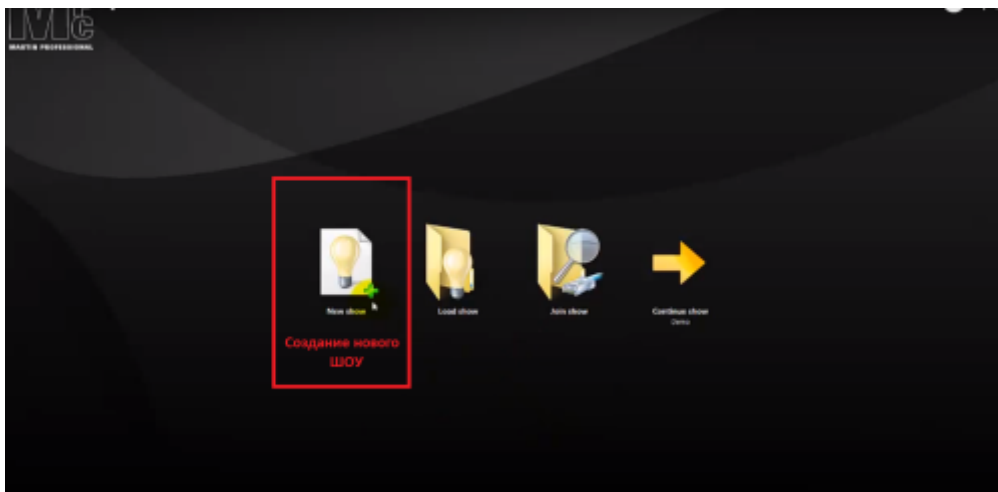
Начинаем цикл уроков по освоению программного обеспечения Martin.

Патч приборов в M-Series

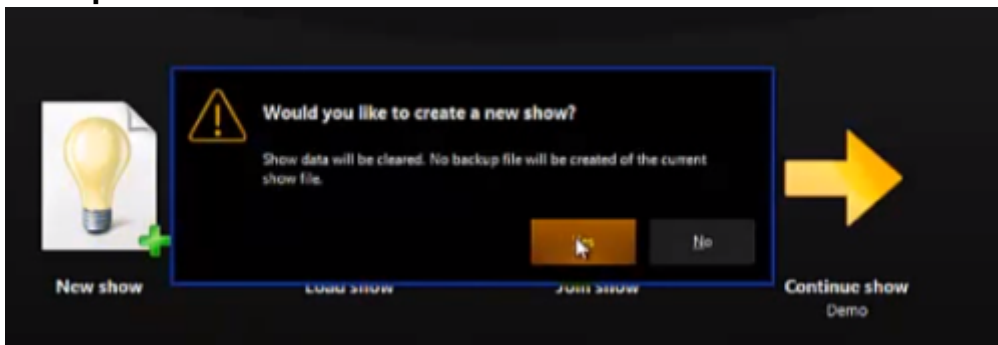
При первом запуске ПО перед нами будет запущен стартовый экран на котором располагаются кнопки с названиями

- **New show** - новое шоу
- **Load show** - загрузить шоу
- **Join show** - подключится к шоу(сетевая опция)
- **Continue show** - Продолжить последнее созданное шоу.

Мы нажмем новое шоу.

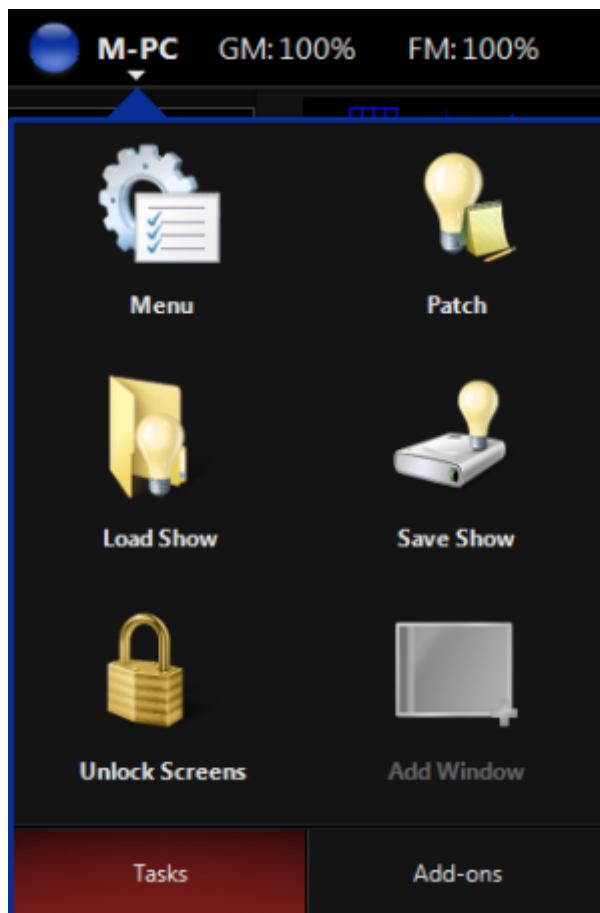


Далее программа спросит нас «Вы действительно хотите создать новое шоу?» и предупреждает, о том что предыдущее шоу если оно находилось в редактировании будет очищено безвозвратно.

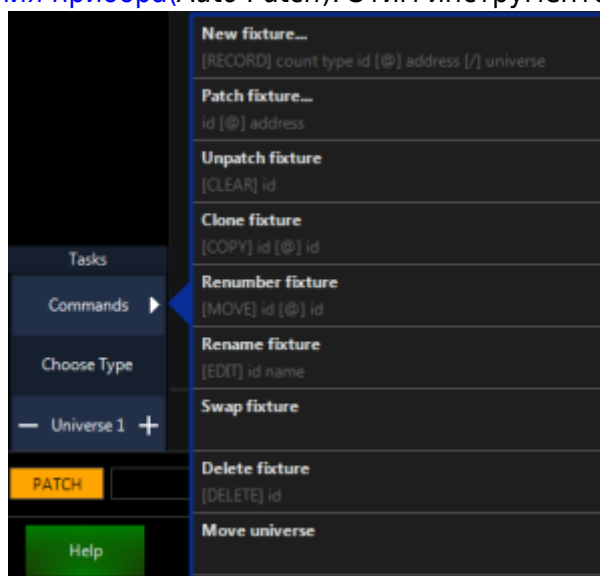


<WRAP center round important 60%> Не забудьте сохранить предыдущее шоу, иначе оно будет очищено! </WRAP> В предложенном окне, в поле запишем название нашего будущего шоу и нажмем ок. После подготовки всех файлов запустится основное окно программы. Чтобы добавить(запатчить) приборы необходимо в выпадающем левом, верхнем углу экрана нажать

Patch



Есть наиболее простой путь для добавления(патча) приборов - это инструмент автоматического добавления прибора(*Auto Patch*). Этим инструментом мы и воспользуемся!



Авто патчем мы можем добавить нужный нам прибор всего лишь в два этапа! Нажмем на кнопку **Commands**, и в предложенном выпадающем списке выберем **New Fixture**(новое устройство). Перед нами откроется окно библиотеки приборов(Fixture library). Окно состоит из четырех колонок, пройдемся по ним. Самая первая левая колонка содержит библиотеку всех производителей светового оборудования, после нее средняя вторая колонка содержит название приборов, третья колонка, выбор мода(mode) прибора, и наконец в последней колонке мы видим структуру выбранного прибора, его каналы управления. После того как мы выбрали прибор из библиотеки, приступим к добавлению нужного нам прибора, нажмем синюю

кнопочку **Auto Patch** в правом нижнем углу экрана.



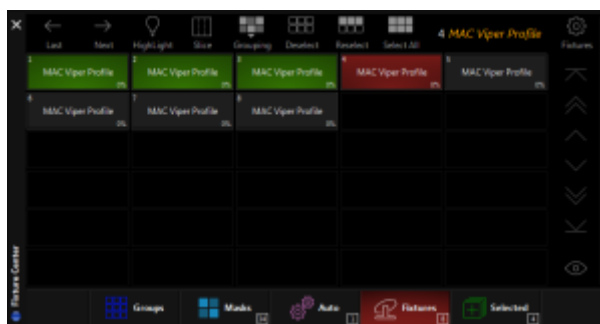
После нажатия на кнопку **Auto Patch**, мы продвигаемся ко второму шагу добавления прибора.



В нем мы видим поле

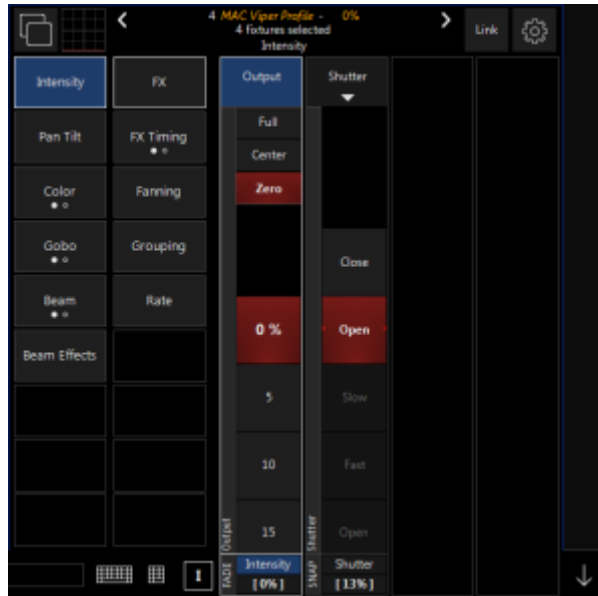
- **Amount** -это поле обозначает количество, а именно сколько приборов данного типа у нас имеется в наличии.
- **Start ID** - это поле заполняется автоматически и содержит внутренний идентификатор.
- **Universe** - эта настройка выходного потока. Если ваша консоль/usb поддерживает несколько выходов, то эта настройка позволяет настроить выход и пустить поток через него.
- **Address** - адрес в программе высчитывается автоматически, исключением вы можете назначить свой адрес.

<WRAP center round important 60%> Для неопытных пользователей ставить адрес вручную не желательно! </WRAP> Ну чтоже, давайте добавим прибор в наш патчлист. Нажмем **Apply to Patch** для добавления прибора. После того как консоль нам добавит приборы, перейдем в главном навигационной окне во вкладку **Fixture Center**. В этом окне мы видим все добавленные ранее приборы. Для их выделения нажмем/тапнем поочередно по всем приборам. Как мы видим выбранные приборы окрашиваются в зеленый цвет, а последний выделен красным цветом.



Управляем приборами в M-Series

После того как мы выбрали приборы, мы выведем им интенсивность. Нажмем: @ 50 ENTER И вуаля прибор открыл луч(зажегся) Попробуем поиграться с другими параметрами. Попробуйте Pan/tilt, Гобо, макро. Чтобы более подробно изучить весь функционал.



Страница в процессе разработки...

From:
<https://dmx-512.ru/> - DMX512.RU Управление светом

Permanent link:
https://dmx-512.ru/programmy_upravlenija/martin/martin_m_series?rev=1475338237

Last update: 2017/06/09 20:05

