

Уроки по QLC+. Инструкция на русском

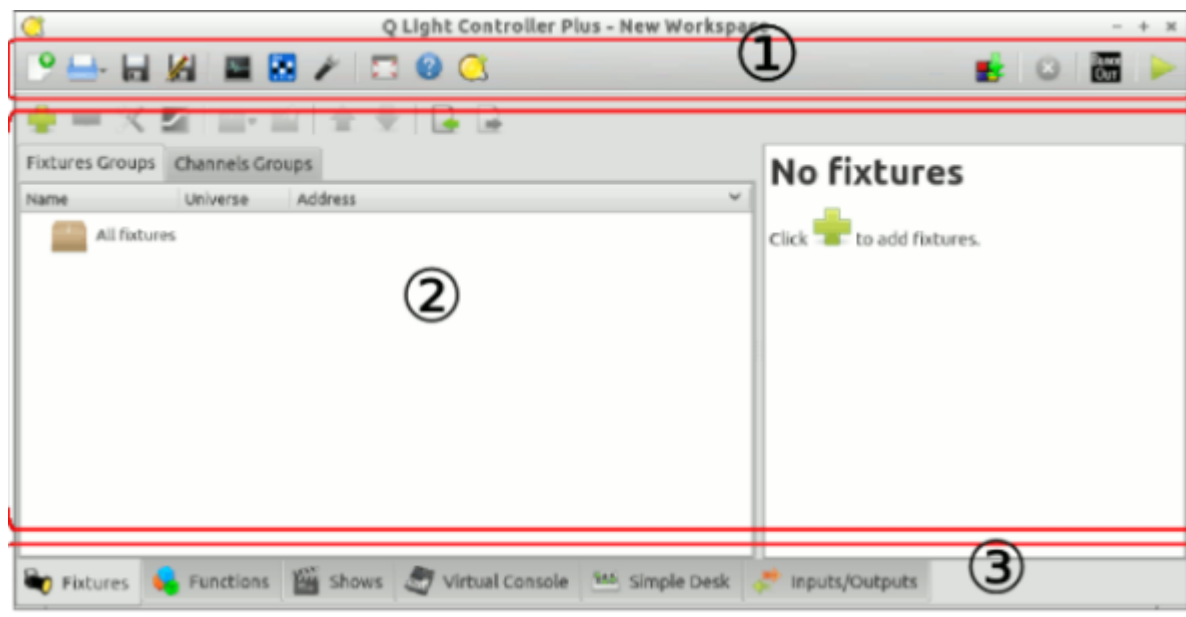
В данном разделе будет несколько уроков, по программе qlc+. В первой части речь пойдет о пользовательском интерфейсе, и настройках программы. Сама qlc+ это кроссплатформенное приложение для управления светом. Скачать и подобрать контроллер можно в [этой](#) главе, также у нас найдете [версию qlc](#) для **Raspberry pi**(малинки).

Интерфейс программы

Интерфейс состоит из 6 активных панелей(вкладок), которые отвечают за определенные функции, о них узнаем далее. А пока пройдемся по панелям и изучим их поближе.

Главное окно

Окно состоит из 3 инструментов.



1. Меню инструментов, это самый верхний набор кнопок и инструментов.
2. Активное окно показывается здесь, окно зависит от выбора активной панели.
3. Список всех панелей, при выборе открывают тот или иной набор функций в активном окне

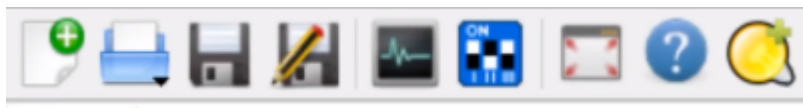
Многие кнопки в программе qlc+ имеют подсказки, если вы знаете английский они могут

помочь 😊

Меню инструментов

Верхнее меню инструментов состоит из 9 кнопок.

Для входа в полноэкранный режим нажмите **CTRL + F11**



1. Новый проект, создать новый проект нажмите на эту кнопку, или путем горячих клавиш CTRL + N
2. Открыть ранее сохраненный проект, или просто нажать сочетание CTRL + O
3. Сохранить текущий проект или нажать CTRL + S
4. Сохранить текущий проект но под другим именем(сохранить как новый).
5. DMX Монитор позволяет видеть все изменения по вашим каналам в режиме онлайн, горячая клавиша CTRL+M
6. DMX Адрес позволяет найти нужный адрес в системе DMX 512(он же DMX калькулятор)
7. Настройки аудио, функция позволяет настроить ваш микрофон или вход для реакции приложения под звук.
8. Справка на английском
9. Описание программы
10. DMX Дамп позволяет сделать снимок текущих значений DMX. То есть вы снимаете значения в живую и сохраняете их. Горячая клавиша CTRL + D
11. Live Edit позволяет вам переключаться между режимами в QLC, есть два режима один оперативный, другой в живую.
12. Режим блекаута(выключение всего света)
13. Смена режима работы.

Для того чтобы остановить все включенные функции и чейзы нужно просто нажать **CTRL + SHIFT + ESC**

From:
<https://dmx-512.ru/> - **DMX512.RU Управление светом**

Permanent link:
https://dmx-512.ru/programmy_upravlenija/qlc/qlc_manual?rev=1547778828

Last update: **2019/01/18 02:33**

