

Мануалы по программе Sunlite

Обучающие статьи¹⁾ посвященные великолепной программе Sunlite suite Цикл уроков по Sunlite:

- [Патч и создание приборов в Sunlite](#)
- [Управление вживую в Sunlite](#)

Если нет контроллера, можете посмотреть обзор на [Sunlite Suite dmx usb контроллер Suite2FC за 8000 руб.](#)

Создание кнопок в Sunlite(Switch)

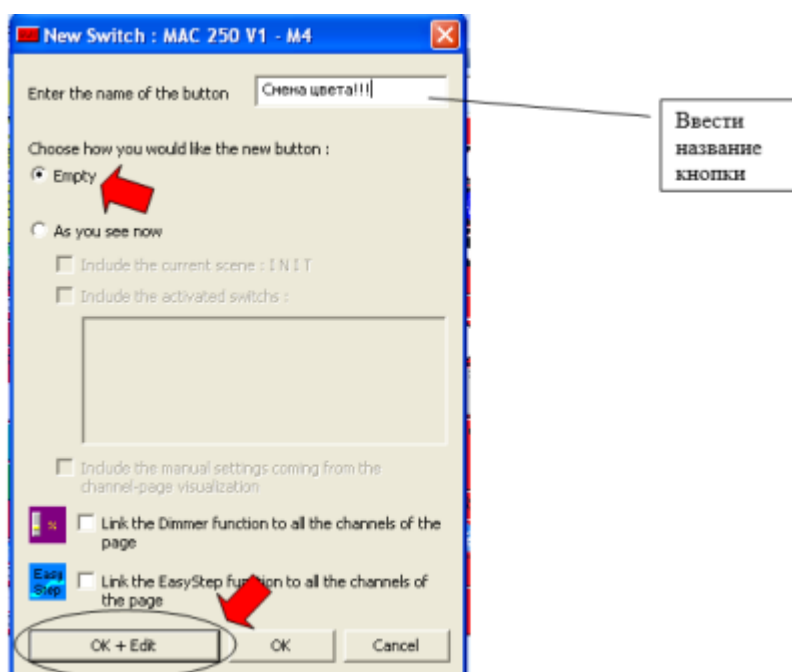
Кнопка (Switch) представляет собой фильтр или маску, может содержать данные о положении луча прибора, наложении - цвета (**COLOUR**), трафарета (**GOBO**), призмы (**PRIZM** - утроение луча²⁾, эффекта мерцания (**STROBO**) и т.д. Также **Switch** может содержать внутренний цикл - программу, но об этом потом.

Шаг 1: Создание кнопки «с нуля»:

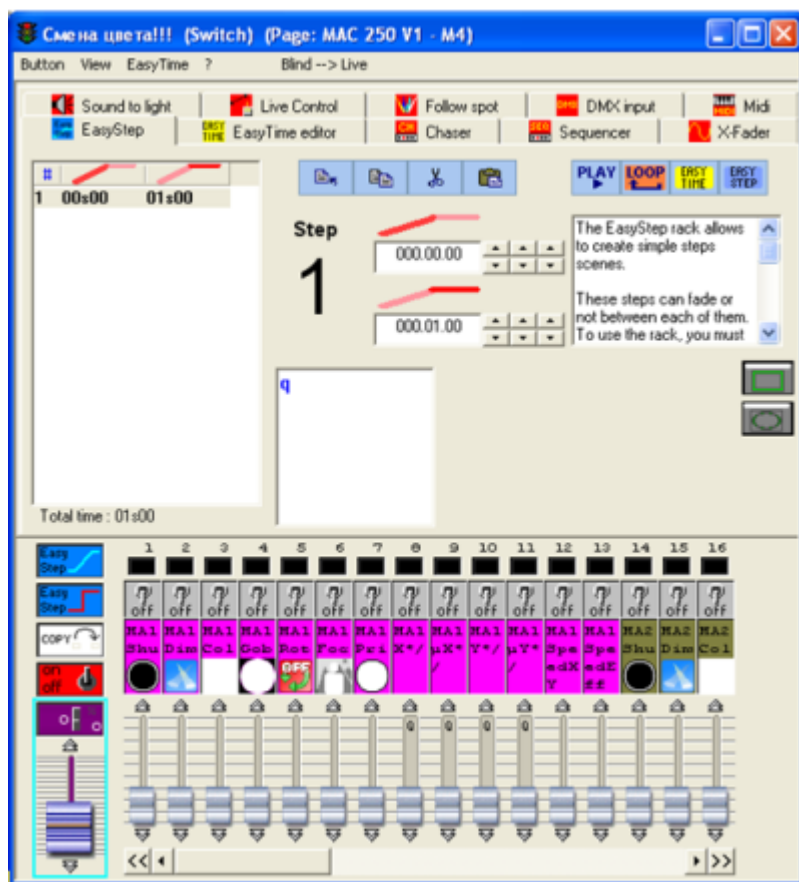
Нажать в строке ярлыков «**Создать новую кнопку**» (**Create a new switch button**) Красная кнопка с названием **SWI**



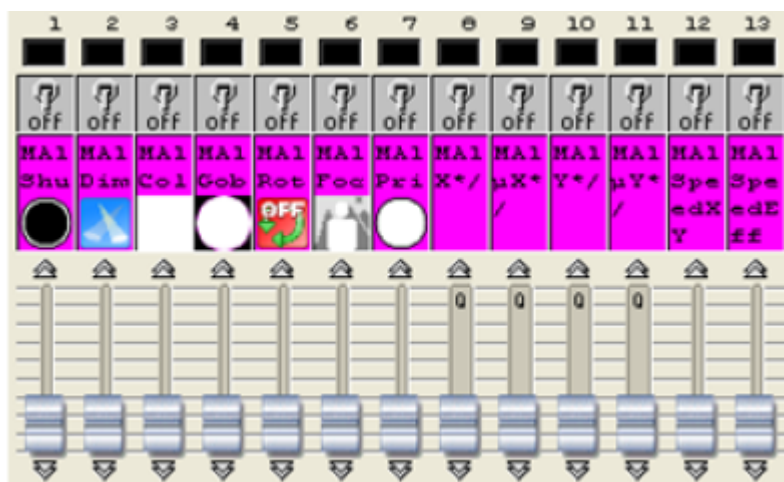
В появившемся окне выбрать:



Открылось окно «**Редактирования**» (**Edit**) нашей будущей кнопки в странице Martin – Mac 250 V1-M4



В нижней части окна расположена раскладка функций приборов



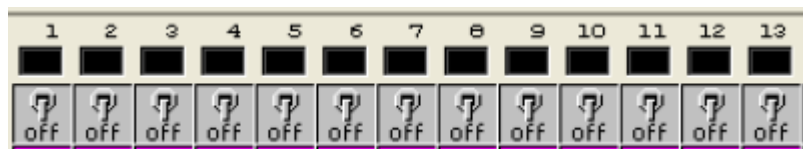
В данном случае наш прибор имеет 13 каналов управления. Его поле выделено **одним цветом**



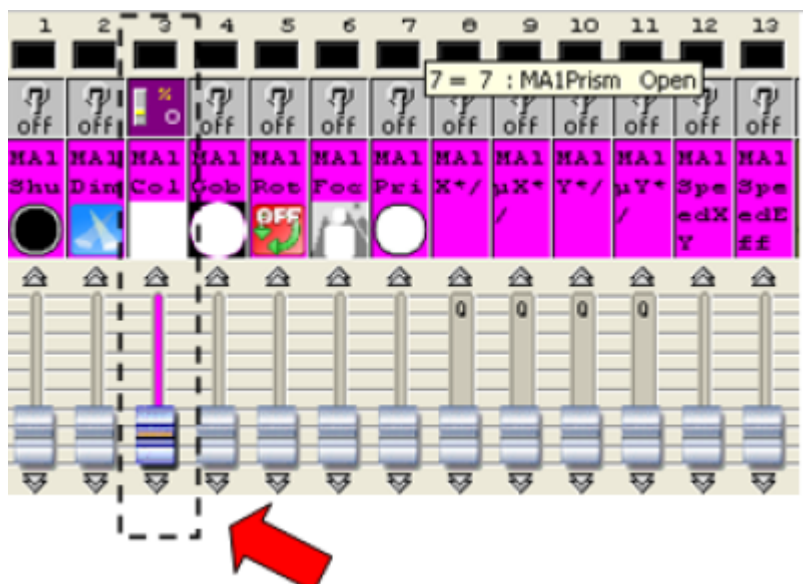
Так как у нас 4 прибора, то таких полей - 4 (у каждого свой цвет).

Над полем каналов прибора находятся **переключатели**, активирующие каждую функцию к

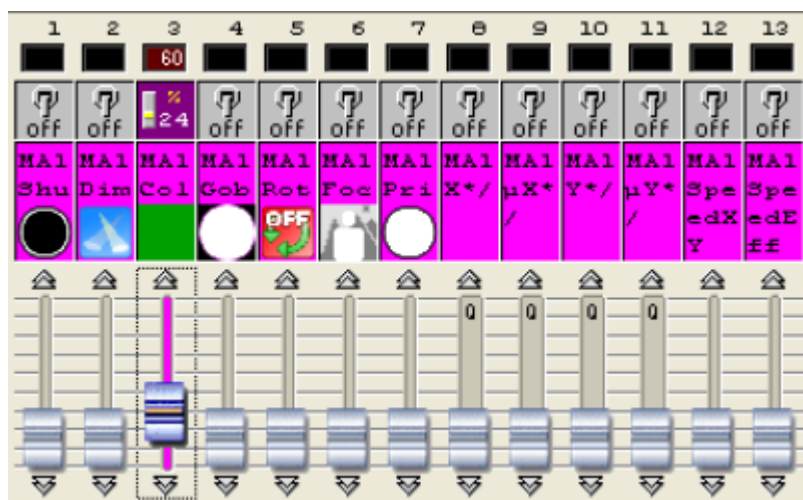
редактированию



Наводим на нужный переключатель и **кликаем 1 раз** (в нашем случае на канал цвета)

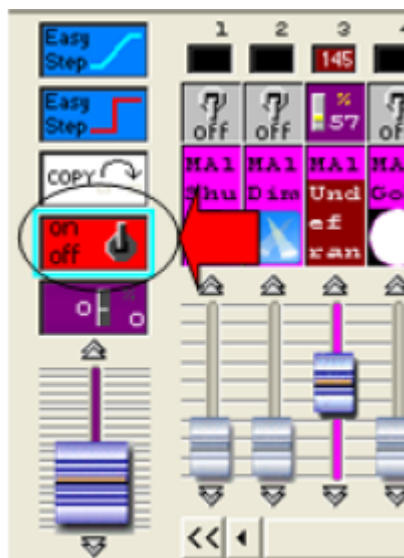


Далее, передвигая мышкой **фэйдер**, изменяем значение канала, добиваясь нужного цвета.



И так для всех приборов.

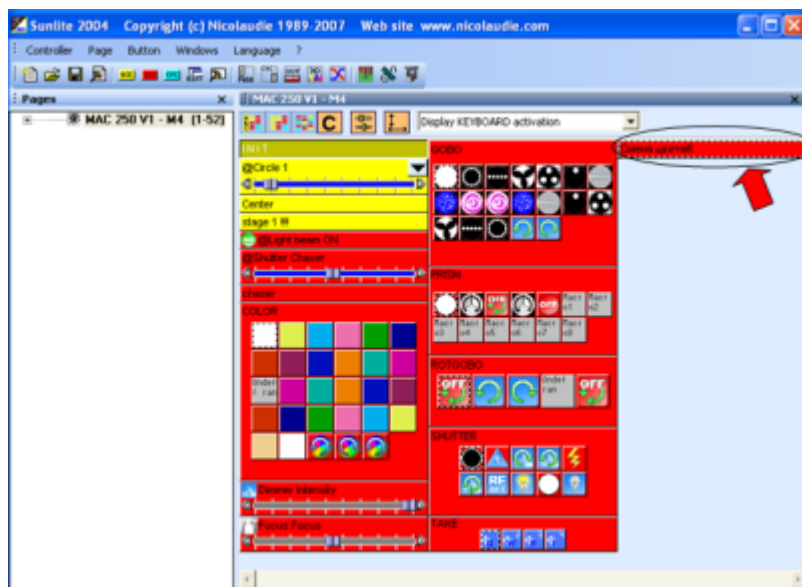
Чтобы отключить канал, при необходимости, щелкаем один раз



Далее наводим на переключатель нужного канала и снова щелкаем один раз правой кнопкой МЫШИ.

После того, как нужный результат достигнут, закрываем окно «**Редактирования**» и при запросе на сохранение даем **положительный ответ**.

Кнопка (**Switch**) «**Смена цвета !!!**» создана:



Теперь у нас есть Кнопка (**Switch**) с необходимым набором функций (в данном случае – **цвета**).

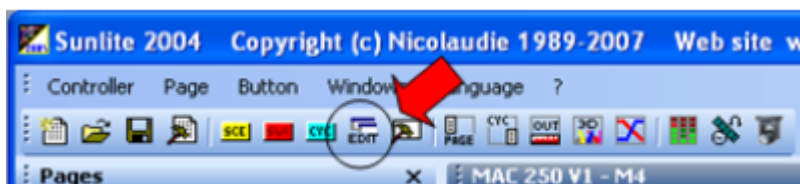
Активируется одним кликом, так же и отключается.

Редактирование кнопки SWITCH в Sunlite

Чтобы редактировать кнопку: 1. Сперва сделаем ее **активной**



2. В поле ярлыков выбираем:



3. Открывается уже известное нам окно «**Редактирование**» (**Edit**).

В нем производим необходимые изменения,** сохраняем и выходим**.

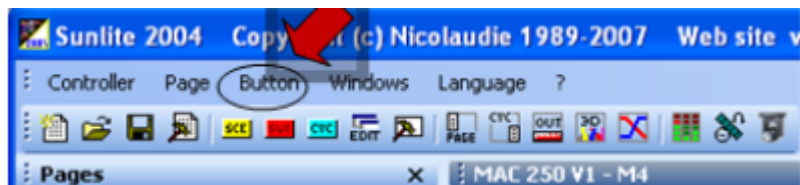
Все наша кнопка теперь отредактирована так как нам надо, в нее внесены все изменения которые мы сделали.

УДАЛЕНИЕ КНОПКИ SWITCH

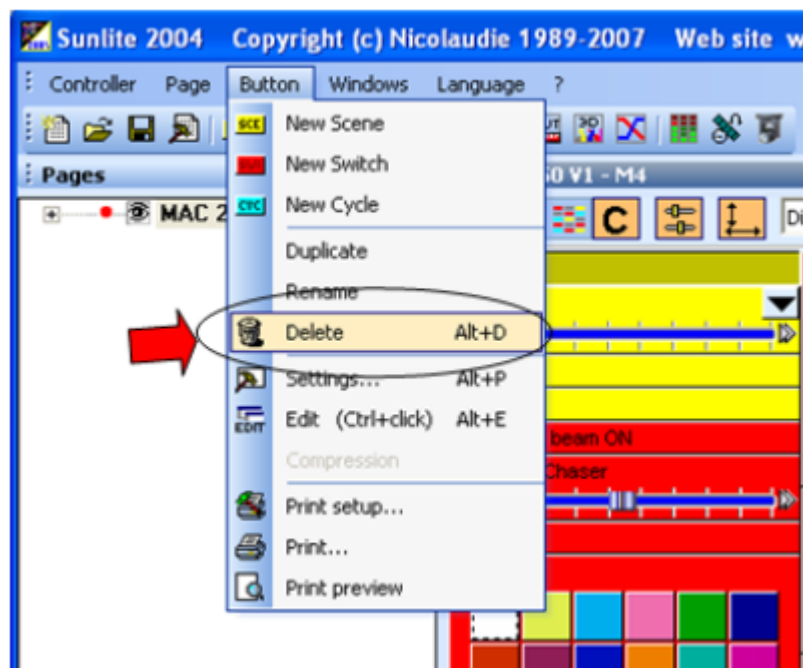
Чтобы удалить кнопку: 1. Сделаем ее активной:



2. Выбираем функции **кнопки**



3. Удаляем



Все кнопка удалена!

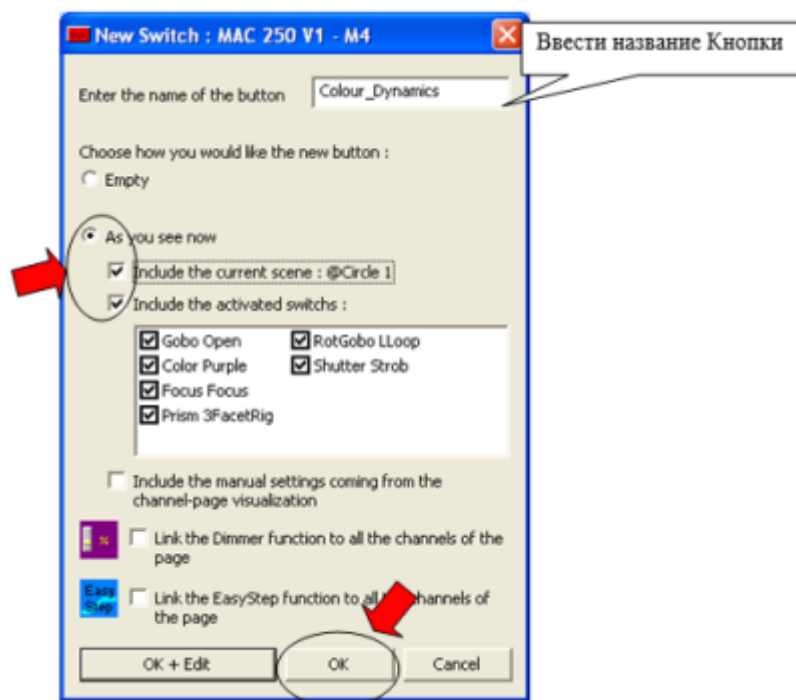
Шаг 2: Создание кнопки «Из того, что видишь»:

Сначала вы действуете как в главе «**Управление вживую**» (**Live control**). Создаете картинку.

Затем нажимаете в строке ярлыков «**Создать новую кнопку**» (**Create a new switch button**)



В появившемся окне выбрать



При этом вы подключаете в Кнопку динамическую составляющую (A) и маски (B)



Кнопка «**Из того, что видишь**» создана. Редактирование и удаление производится так же, как и в вышеперечисленных случаях.

1)

мануалы и руководства к программе

2)

Призма эффект - это нескольких лучей одновременно 6,12 и более

From:
<https://dmx-512.ru/> - **DMX512.RU Управление светом**

Permanent link:
https://dmx-512.ru/programmy_upravlenija/sunlite/sunlite_manual_3_sozdanite_knopok

Last update: **2023/03/22 14:25**

