

# Мануалы по программе Sunlite

Обучающие статьи<sup>1)</sup> посвященные великолепной программе Sunlite suite Цикл уроков по Sunlite:

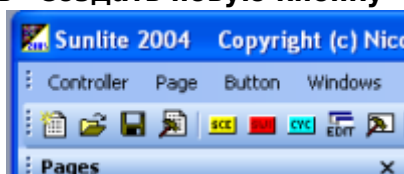
- Патч и создание приборов в Sunlite
- Управление вживую в Sunlite

## Создание кнопок в Sunlite(Switch)

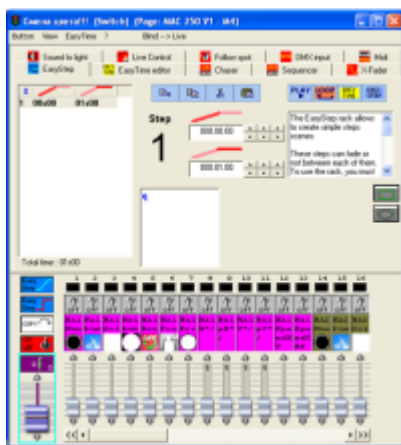
**Кнопка (Switch)** представляет собой фильтр или маску, может содержать данные о положении луча прибора, наложении - цвета (**COLOUR**), трафарета (**GOBO**), призмы (**PRIZM** - утроение луча<sup>2)</sup>, эффекта мерцания (**STROBO**) и т.д. Также **Switch** может содержать внутренний цикл - программу, но об этом потом.

### Шаг 1: Создание кнопки «с нуля»:

Нажать в строке ярлыков «**Создать новую кнопку**» (**Create a new switch button**) *Красная*



кнопка с названием **SWI**



В появившемся окне выбрать:

<sup>1)</sup>

мануалы и руководства к программе

<sup>2)</sup>

Призма эффект - это нескольких лучей одновременно 6,12 и более

From:  
<https://dmx-512.ru/> - **DMX512.RU Управление светом**

Permanent link:  
[https://dmx-512.ru/programmy\\_upravlenija/sunlite/sunlite\\_manual\\_3\\_sozdanite\\_knopok?rev=1501551922](https://dmx-512.ru/programmy_upravlenija/sunlite/sunlite_manual_3_sozdanite_knopok?rev=1501551922)

Last update: **2017/08/01 01:45**

