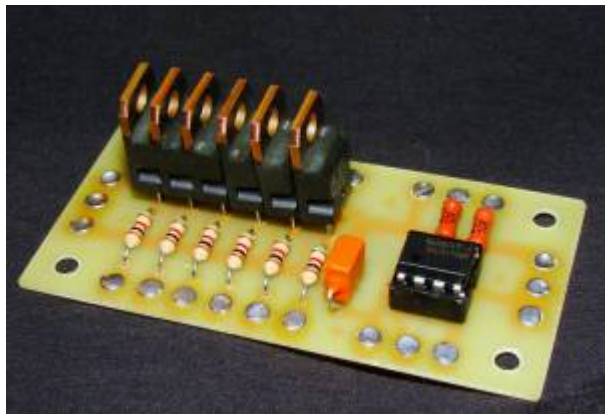
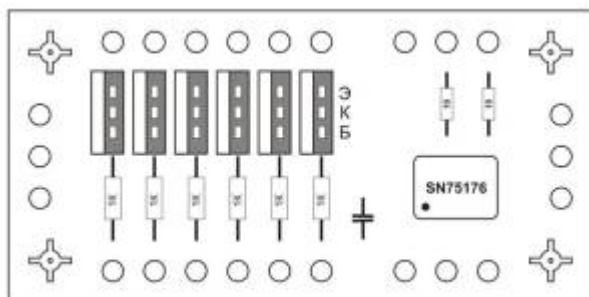


Приемник сигнала DMX-512

DMX-приемник предназначен для приема сигналов управления в стандарте DMX512 и передаче их на вход микроконтроллера Arduino. На этой же плате смонтированы шесть ключей управления нагрузкой.



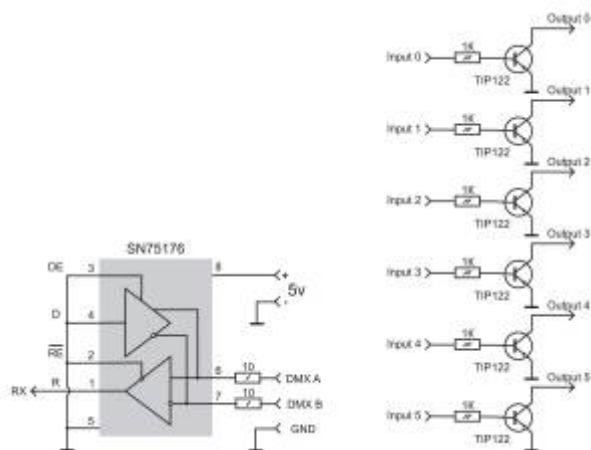
Ключи управляются выводами микроконтроллера Arduino с широтно-импульсной модуляцией (PWM), нагрузкой служат светодиодные светильники или светодиодная лента.



Технические характеристики

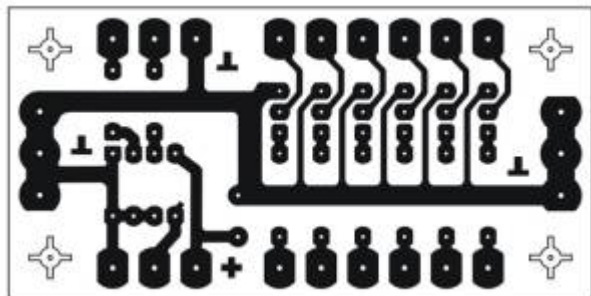
- * Количество каналов управления - 6
- * Стандарт входного сигнала - DMX512 (RS485)
- * Напряжение нагрузки - до 50 вольт постоянного тока
- * Ток нагрузки - до 0.5 ампера на канал
- * Размеры - 70x35 мм

Принципиальная схема



Сигнал управления с разъема DMX подается на микросхему буфера SN75176, а с нее - на вход RX микроконтроллера Arduino. После обработки и дешифровки сигнала (если переданный по шине адрес соответствует заранее установленному адресу микроконтроллера) сигналы с выходов микроконтроллера подаются на транзисторные ключи.

Ключи, в свою очередь, управляют яркостью соответствующих светодиодных светильников. В случае необходимости, можно изменить программу микроконтроллера так, чтобы DMX-сигнал управлял ключами в двоичном режиме (включено/выключено). При этом следует следить, чтобы ток через каждый транзистор не превышал 0.5 ампера или установить выходные транзисторы на радиаторы.



Список деталей

1. Микросхема [SN75176](#) - 1 шт 373,52 руб 10 штук партия.(Аналог ([MAX485](#)) 40-100 руб.)
2. Гнездо под микросхему [DIP-8](#) - упаковка 50шт.
3. Транзистор TIP122 (TIP120) - 6 шт
4. Резистор 1 кОм 0,125 вт - 6 шт
5. Резистор 10 Ом 0,25 вт - 2 шт
6. Конденсатор керамический 0,1 мкф - 1 шт

Печатную плату можно [скачать здесь](#)

Более усовершенствованный приемник сигнала DMX

From:

<https://dmx-512.ru/> - **DMX512.RU Управление светом**

Permanent link:

https://dmx-512.ru/zheleznaja_chast/priemnik_dmx_512_signala?rev=1467490310

Last update: **2017/06/09 20:04**

